



## **FÉROVÝ NÁKUP FÉROVÝ ODKUP**

**IVECO katalog pro hodnocení  
opotřebení a poškození**

**IVECO**

Your partner for sustainable transport

**OK TRUCKS**

PRE-OWNED VEHICLES CERTIFIED BY IVECO

# PŘEDMLUVA

Vážený zákazníku,

pomocí tohoto hodnotícího katalogu, který jsme navrhli společně s odborníky ze společnosti **DEKRA Automobil GmbH**, bychom Vás rádi připravili na zpětné předání Vašeho nákladního vozidla IVECO po skončení smluvního období.

Ilustrované příklady ukazují na nejčastější známky opotřebení, které mohou vzniknout při běžném užívání vozidla, i na nejčastější případy poškození způsobené nesprávným používáním vozidla.

Známky opotřebení a poškození, které jsou na následujících stránkách označeny zeleným symbolem, jsou akceptovatelné a nevzniknou kvůli nim podle smlouvy žádné další náklady.

Škody způsobené nedbalostí, nedodržením pokynů k údržbě a chybějící součásti jsou označeny červeným symbolem a vedou ke snížení výkupní ceny. Vše, co má vliv na snížení hodnoty je podrobně popsáno v tomto hodnotícím katalogu. Tento způsob představuje konzistentní systém hodnocení a maximální transparentnost pro všechny zúčastněné.

Těšíme se na úspěšnou spolupráci a přejeme Vám šťastnou cestu!  
Váš prodejní a marketingový tým IVECO.

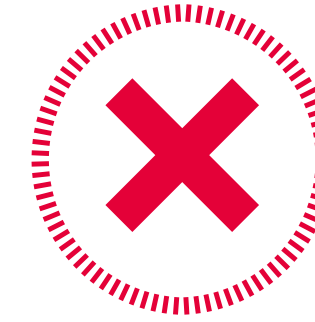
## OBSAH

---

EXTERIÉR VOZIDLA– VNĚJŠÍ VZHLED	4
INTERIÉR VOZIDLA – KABINA	18
POHONNÝ ŘETĚZEC A PODVOZEK	26
NÁSTAVBY	34
RŮZNÉ	42
PŘÍLOHA	46



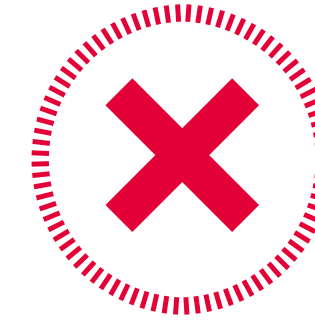
- Drobné povrchové škrábance (rozlešitelné)
- Drobné oděrky v laku, např. na hranách dveří
- Drobné oděrky od kamínků na přední části vozidla (základní nátěr není zasažen)
- Menší škody, způsobené vnějšími vlivy, jako takové stále rozlešitelné
- Menší stopy, např. po mytí v myčkách
- Drobné škrábance kolem nákladové hrany vzniklé při nakládce a vykládce
- Drobné odchylky barevného odstínu v důsledku různých typů lakování, základní barvy a změny barevného odstínu způsobeného stářím



- Škrábance, které nelze rozleštit
- Škrábance a značné opotřebení laku
- Reklamní nálepky nebo podobné zbytky
- Významná poškození v důsledku povětrnostních podmínek, která vyžadují přelakování
- Významné odloupení laku způsobené kamínky (poškození plniče)
- Výrazně se odlupující lak
- Rezavé oblasti
- Výrazné odchylky barevného odstínu, např. v důsledku přestříkání
- Neodborné opravy přestříkáním



- Menší promáčknutí z parkoviště bez poškození laku, které výrazně nezhoršují celkový dojem z vozu
- Mírně odřené nárazníky
- Drobné povrchové škrábance na tělese zrcátka



- Hluboká promáčknutí, která zhoršují celkový dojem z vozu
- Významné odřeniny, deformace, boule a trhliny na tělese zrcátka a na nárazníku
- Významné odřeniny, deformace, boule a praskliny na karoserii a doplňcích
- Díry po doplčích
- Rozeznatelné stopy po nehodě
- Škody po krupobití
- Poškození po havárii

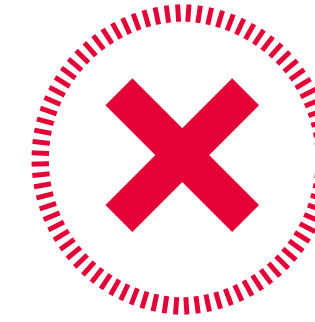


## EXTERIÉR VOZIDLA – VNĚJŠÍ VZHLED

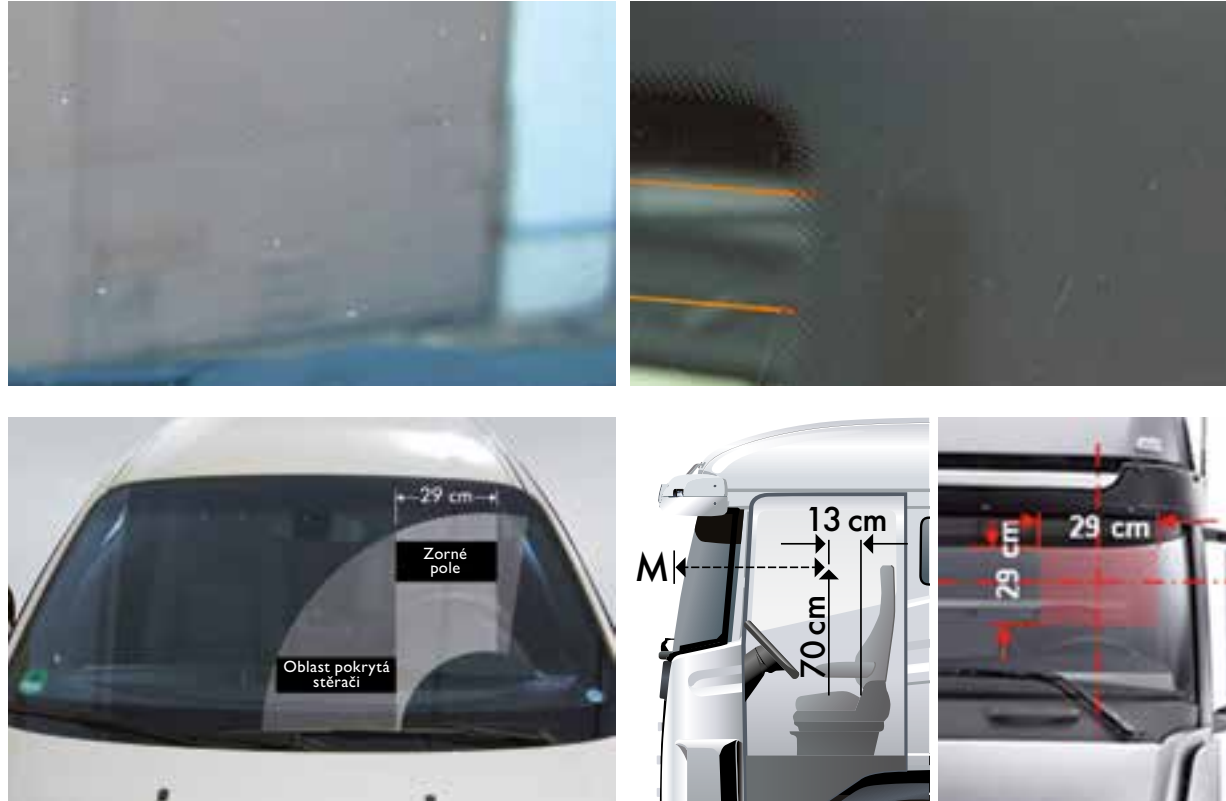
VSTUP, DVEŘE, NÁRAZNÍKY, BOČNÍ OCHRANA



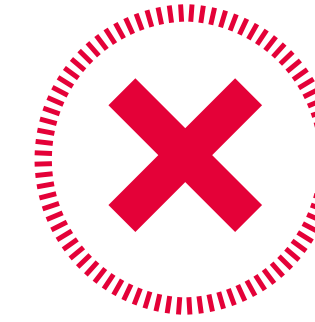
- Menší promáčknutí bez poškození laku, které výrazně nezhoršuje celkový dojem z vozu
- Mírně odřené nárazníky
- Menší povrchové škrábance, které lze rozleštit, např. okolo víčka nádrže, krytky a dveřní kliky
- Drobné otěry v laku, např. na hranách dveří
- Drobné škrábance v laku kolem nákladové hrany, vzniklé při nakládce a vykládce
- Drobné odchylky barevného odstínu, vyplývající z různých typů laků, podkladových barev a změn barevného odstínu v důsledku stárnutí



- Hluboká promáčknutí, která zhoršují celkový dojem z vozu
- Velké oděrky a deformace karoserie a doplňků
- Škrábance, které nelze rozleštit
- Škrábance a značné opotřebení laku
- Reklamní nálepky nebo podobné zbytky
- Významná poškození v důsledku povětrnostních podmínek, která vyžadují přelakování
- Významné škody, způsobené prostředím, vyžadující lakování
- Díry po doplňcích
- Rozeznatelné stopy po nehodě
- Škody po krupobití
- Poškození po havárii



- Mírné povrchové poškození čelního skla od kamínků bez zhoršení výhledu (není relevantní pro technickou kontrolu)
- Drobné škrábance bez zhoršení výhledu
- Drobné poškození předních světlometů od kamínků
- Odborně opravené poškození od odlétávajících kamínků, které nenarušuje výhled řidiče



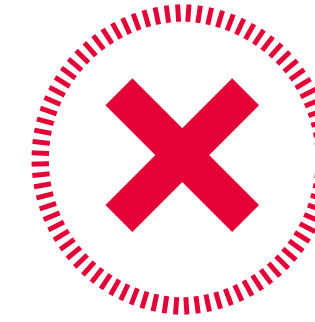
- Poškození čelního skla a praskliny od kamínků
- Odštípnuté kousky skla, škrábance s narušením výhledu v zorném poli řidiče (platí pro technickou kontrolu)
- Trhliny a praskliny v oknech, světlometech a zadních světlech
- Veškeré škody, které narušují bezpečnost silničního provozu
- Neprofesionální opravy skel
- Netěsnící okna nebo světla
- Světla nejsou v souladu s požadavky technické kontroly

1. Pro osobní automobily a jiná vozidla do celkové hmotnosti 3,5 tuny je tato zóna omezena na čelní sklo (oblast pokrytá stěračí) a na 29 cm široký pás (ve formátu DIN A4 napříč) umístěný na střed volantu.
2. Pro vozidla s celkovou hmotností přes 3,5 t je zóna na čelním skle definována čtvercem s délkou hrany 29 cm. Boční pozice je určena stejným způsobem jako u automobilu. Výška středového bodu M pro čtverec na čelním skle se určí podle příložených výkresů, přičemž sedadlo řidiče se nachází ve středu.





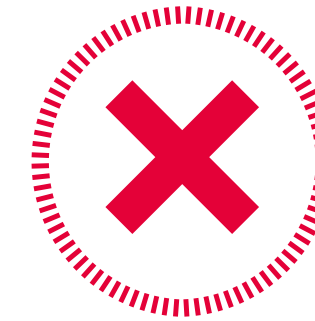
- Hloubka dezénu je min. 7,0 mm
- Mírný oděr exteriéru pneumatiky
- Drobné praskliny v dezénu
- Drobné škrábance/oděry bez poškození ráfku
- Mírná koroze ocelových ráfků
- Menší poškození ráfků a krytů kol
- Pneumatiky značek Michelin, Continental, Bridgestone, Dunlop, Goodyear, Pirelli, Kormoran, Firestone



- Nerovnoměrně opotřebené pneumatiky
- Hloubka dezénu menší než 7,0 mm
- Značné oděry, poškození nárazem a praskliny na běhounu a na bocích pneumatik
- Porézní a nadměrně opotřebené pneumatiky
- Viditelně poškozené pneumatiky (praskliny, boule)
- Trhliny, deformace, chybějící materiál, vážně poškozený lak na ráfcích a krytech kol
- Rozsáhlá koroze na ráfcích a krytech kol
- Nesprávné, neodpovídající pneumatiky, pokud jde o velikost, typ, výrobce a konstrukci (letní/terénní/zimní pneumatiky)
- Pneumatiky, které neodpovídají specifikacím výrobce
- Prořezané pneumatiky
- Protektorované pneumatiky



- Mírně odřený lak rámu a jeho příček
- Povrchové oděrky kolem schůdků a lávky za kabinou



- Hluboké škrábance, zasahující do základové barvy
- Chybějící díly nebo zdeformované doplňky
- Deformace rámu
- Zdeformované, roztrhané nebo chybějící desky schůdků a lávky za kabinou
- Desky schůdků a lávky za kabinou, které jsou nebezpečné pro chůzi a nesplňují bezpečnostní předpisy
- Chybějící schůdky
- Zdeformované příčky rámu





- Mírné povrchové poškrábání
- Mírné deformace
- Mírné zkroucení
- Mírná změna zabarvení způsobená zkroucením
- Odřeniny



- Hluboké škrábance
- Trhliny
- Zcela prodřené oblasti
- Chybějící části
- Zdeformované držáky
- Držáky vytržené z úchytů



- Drobné barevné rozdíly způsobené slunečním zářením
- Drobné oděrky
- Malé díry mimo zorné pole
- Mírné znečištění, které lze odstranit jako součást běžného čištění interiéru



- Silné znečištění a skvrny, vyžadující intenzivnější úklid
- Nadměrný oděr a praskliny v podlahové krytině, obložení a panelech
- Díry v zorném poli
- Propálené díry
- Významné rozdíly v barvách
- Chybějící zařízení nebo části výbavy
- Prodřené podlahové krytiny, obložení a panely
- Jednoznačně rozpoznatelný nepříjemný zápach, např. kouř, plísně, zvíře, atd.





- Drobné barevné rozdíly způsobené slunečním zářením
- Mírně odřená sedadla, potahy sedadel a doplňky
- Malé díry mimo zorné pole
- Mírné znečištění, které lze odstranit jako součást běžného čištění interiéru
- Kompletní a funkční přístroje pro denní/noční režim



- Silné znečištění a skvrny, které vyžadují rozsáhlejší čištění
- Uvolněný kryt volantu
- Nadměrně odřená a popraskaná sedadla, podlahové krytiny a doplňky
- Díry v zorném poli
- Propálené díry
- Významné rozdíly v barvách
- Chybějící sedadlo nebo doplňky
- Nefunkční bezpečnostní pás
- Škrábance na krytech ukazatelů, na palubní desce a jiných displejích
- Nefunkční ovládací prvky sedadel
- Nefunkční přístrojová deska nebo přidružené displeje





- Drobné barevné rozdíly způsobené slunečním zářením
- Malé díry mimo zorné pole
- Mírné znečištění, které lze odstranit jako součást běžného čištění interiéru



- Silné znečištění a skvrny, které vyžadují rozsáhlejší čištění
- Díry v zorném poli
- Přehřívání nezávislého topení
- Významné rozdíly v barvě
- Nefunkční displeje
- Chybějící nebo zlomené panely nebo doplňky
- Chybějící ovládací prvky
- Nefunkční zařízení
- Znečištěné filtry

## INTERIÉR VOZIDLA – KABINA

SPECIÁLNÍ VYBAVENÍ, JAKO JSOU NAPŘÍKLAD KUCHYŇĚ, LEDNIČKA, VESTAVĚNÉ SKŘÍŇĚ, ATD



- Mírné změny barvy způsobené slunečním zářením
- Mírné opotřebení
- Mírné znečištění, které lze odstranit jako součást běžného čištění interiéru
- Drobné škrábance, způsobené používáním nebo drobná opotřebení



- Silné znečištění a skvrny, které vyžadují rozsáhlejší čištění
- Nadměrné škrábance, poškození a nadměrné opotřebení
- Viditelné díry
- Vypálené díry
- Velké změny barev
- Chybějící zařízení nebo doplňky
- Výrazně znatelné pachy
- Koroze





- Známky opotřebení, které nenarušují bezpečnost silničního provozu
- Mírná zmaštění od oleje (netvoří se kapky)



- Praskliny ve vzduchových vacích a manžetách hnacího hřídele
- Popraskané pružiny
- Všechny netěsnosti na motoru, převodovce a diferenciálu, hydraulickém odpružení a tlumičích
- Všechny známky opotřebení viditelné při vizuální prohlídce, které zhoršují bezpečnost silničního provozu
- Díly nápravy, odpružení a podvozku, poškozené při kolizích
- Opotřebované spojovací tyče/uložení příčného stabilizátoru, atd
- Netěsné řízení a čerpadlo posilovače řízení
- Nedefinovatelný hluk od motoru, převodovky, diferenciálu a hnacího ústrojí





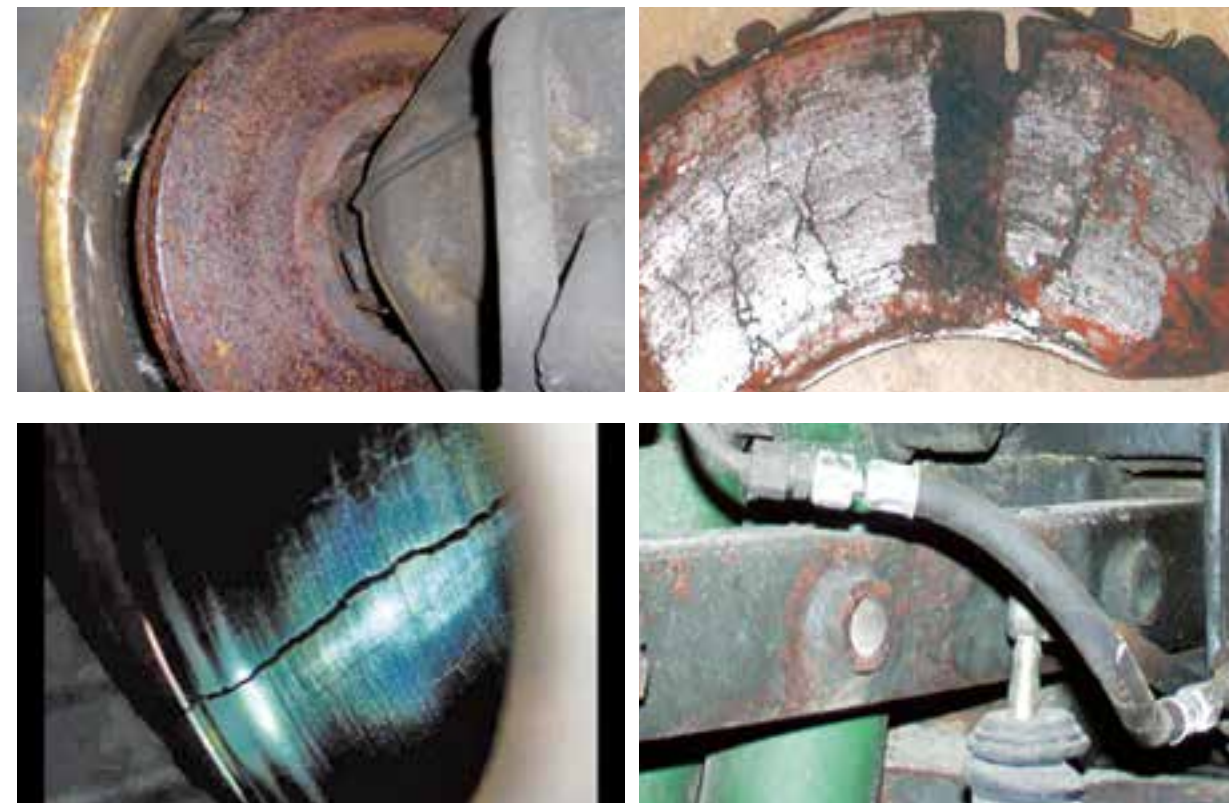
- Normální stav odpovídá stáří a počtu ujetých kilometrů



- Úniky
- Koroze
- Poškození od nárazu
- Chybějící doplňky, např. utržené nebo deformované koncovky výfuku



- Normální stav odpovídá stáří a počtu ujetých kilometrů
- Stav brzdových destiček minimálně 30 %



- Opotřebované, poškozené brzdové obložení
- Zkorodované, opotřebované brzdové kotouče
- Porézní brzdové hadice a ostatní vedení
- Jakékoliv poškození zhoršující funkci
- Poškození způsobená odstavením vozidla
- Prasklé kotouče
- Stav brzdových destiček pod 30 %





- Drobné škrábance na nádrži
- Mírné promáčknutí, bez změny tvaru nádrže, které nemá za následek unik paliva a nemá vliv na funkčnost nádrže

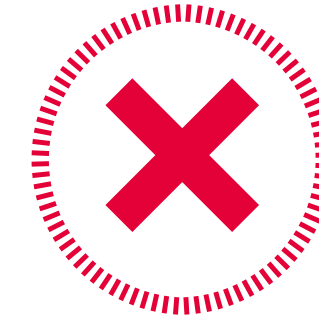


- Deformace palivové nádrže, která má za následek unik paliva, snižuje objem palivové nádrže a zabraňuje jejímu správnému použití
- Není povoleno provádět opravy palivových nádrží typu formou zavařování nebo prostřednictvím záplatování
- Poškození úchytů nádrže
- Neoriginální palivové víčko nádrže
- Jakékoliv modifikace týkající se změny tvaru a objemu nádrže





- Opotřebení odpovídající předpokládanému způsobu používání



- Praskliny a deformace
- Vážně deformované a zlomené koncové dorazy
- Poškozené zámky Twistlocks



- Drobné povrchové škrábance (rozlešitelné)
- Drobné oděrky v laku, např. na hranách dveří
- Drobné oděrky od kaminků na přední části vozidla (základní nástřik není zasažen)
- Menší poškození od vnějších vlivů (rozlešitelné)
- Menší stopy, např. po mytí v myčkách
- Drobné škrábance kolem nákladové hrany vzniklé při nakládce a vykládce
- Drobné odchylky barevného odstínu v důsledku různých typů nátěru, základní barvy a změny barevného odstínu způsobeného stářím



- Nerozlešitelné škrábance
- Škrábance a značné opotřebení laku
- Reklamní nálepky nebo podobné zbytky
- Výrazné škody, způsobené vnějšími vlivy, vyžadující lakování
- Výrazné škody od odletujících kaminků (zasahující do základové barvy)
- Výrazně se odlupující lak
- Zkorodované části
- Výrazné odchylky barevného odstínu, např. v důsledku přestříkání
- Neodborné opravy přestříkáním

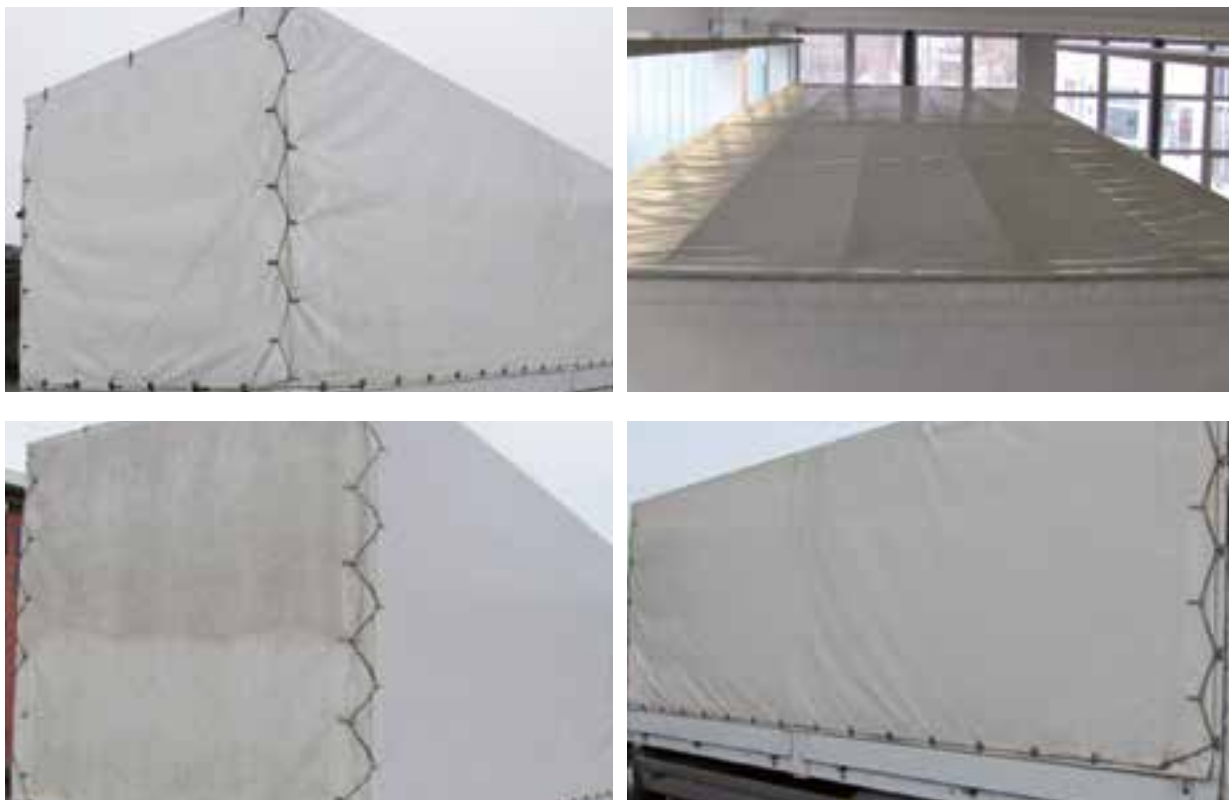


- Drobné povrchové škrábance (rozlešitelné)
- Drobné oděrky v laku, např. na hranách dveří
- Drobné oděrky od kaminků na přední části vozidla (základní nátěr není zasažen)
- Menší poškození od vnějších vlivů (rozlešitelné)
- Menší stopy, např. po mytí v myčkách
- Drobné škrábance kolem nákladové hrany vzniklé při nakládce a vykládce
- Drobné odchylky barevného odstínu v důsledku různých typů nátěru, základní barvy a změny barevného odstínu způsobeného stářím



- Škrábance, které nelze rozleštit
- Škrábance a značné opotřebení laku
- Reklamní nálepky nebo podobné zbytky
- Výrazné škody, způsobené vnějšími vlivy, vyžadující lakování
- Výrazně se odlupující lak
- Zkorodované části
- Výrazné odchylky barevného odstínu, např. v důsledku přestříkání
- Neodborné opravy přestříkáním





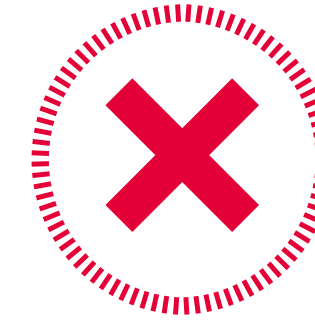
- Menší povrchové škrábance (čisté)
- Menší poškození způsobené vnějšími vlivy
- Menší stopy, např. od mytí v myčkách
- Drobné odchylky barevného odstínu v důsledku různých typů nátěru, základní barvy a změny barevného odstínu způsobeného stářím



- Hluboké škrábance, zasahující až do látky
- Škrábance a značné opotřebení
- Reklamní nálepky nebo podobné zbytky, zbytky lepidel
- Významné škody, způsobené vnějšími vlivy
- Významné odchylky odstínu barvy
- Neodborné opravy
- Roztržené plachty/díly/oka a háky



- Krátce před plánovanou údržbou jednotlivých agregátů / klimatizace
- Krátce před plánovanou výměnou klínového řemene, rozvodového řemene
- Platnost technické kontroly minimálně 6 měsíců
- Veškerá údržba kompletně zadána v servisní knížce

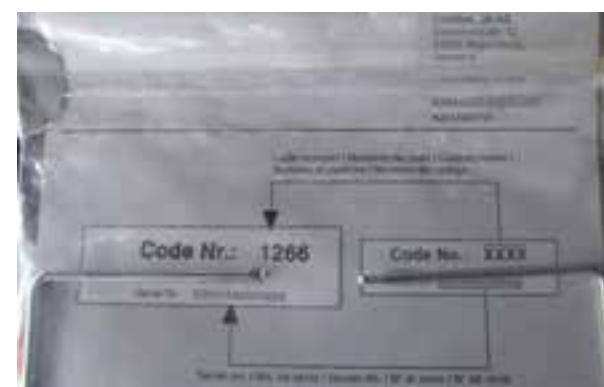


- Promeškaná údržba
- Jakákoliv chybová zpráva vydaná palubní elektronikou
- Promeškaná výměna klínového řemene / rozvodového řemene
- Nedodržení termínu technické kontroly



Abychom předešli zbytečným ztrátám času a vzniku dalších nákladů, zkontrolujte si, zda jsou před odevzdáním vozidla všechny díly a dokumenty, patřící k vozidlu, na svém místě. Tento kontrolní seznam slouží jako pomůcka k tomuto účelu:

- |  |   |
|--|---|
| <input type="checkbox"/> Servisní knížka                               | <input type="checkbox"/> Klíč a náhradní klíč                   |
| <input type="checkbox"/> Návod k obsluze a údržbě                      | <input type="checkbox"/> Dálkové ovládání                       |
| <input type="checkbox"/> Osvědčení o registraci vozidla                | <input type="checkbox"/> Lékárnička                             |
| <input type="checkbox"/> Servisní karta od R&M kontraktu (Passport)    | <input type="checkbox"/> Výstražný trojúhelník                  |
| <input type="checkbox"/> Pneumatiky (sada letních a zimních pneumatik) | <input type="checkbox"/> Reflexní vesta                         |
| <input type="checkbox"/> Rezervní kolo                                 | <input type="checkbox"/> Kryt a přepážky zavazadlového prostoru |
| <input type="checkbox"/> Kompresor a plnicí hadice pneumatik           | <input type="checkbox"/> Oddělovací síť zavazadlového prostoru  |
| <input type="checkbox"/> Nouzová sada nářadí                           |   |
| <input type="checkbox"/> Tažné zařízení                                |   |
| <input type="checkbox"/> Navigace - CD/DVD                             |   |
| <input type="checkbox"/> Karta s kódem k rádiu                         |   |



[Fahrzeugunterlagen]					
Zulassungsbescheinigung	vorhanden	<input type="checkbox"/>	ja	<input type="checkbox"/>	nein
Fahrzeugschlüssel	vorhanden	<input type="checkbox"/>	ja	<input type="checkbox"/>	nein
Inspektionsheft	vorhanden	<input type="checkbox"/>	ja	<input type="checkbox"/>	nein
Radio Code Karte	vorhanden	<input type="checkbox"/>	ja	<input type="checkbox"/>	nein
Navigations CD / DVD	vorhanden	<input type="checkbox"/>	ja	<input type="checkbox"/>	nein
Tankkarte OKV	vorhanden	<input type="checkbox"/>	ja	<input type="checkbox"/>	nein
Tankkarte Shell	vorhanden	<input type="checkbox"/>	ja	<input type="checkbox"/>	nein
Bordtuch	vorhanden	<input type="checkbox"/>	ja	<input type="checkbox"/>	nein
Navigationssystem-gerät	vorhanden	<input type="checkbox"/>	ja	<input type="checkbox"/>	nein
Kugelhkopf Anhängerkupplung	vorhanden	<input type="checkbox"/>	ja	<input type="checkbox"/>	nein
Bordwerkzeug	vorhanden	<input type="checkbox"/>	ja	<input type="checkbox"/>	nein
Wagenheber	vorhanden	<input type="checkbox"/>	ja	<input type="checkbox"/>	nein
Handyvorbereitung	vorhanden	<input type="checkbox"/>	ja	<input type="checkbox"/>	nein
Funk oder Vorbereitung	vorhanden	<input type="checkbox"/>	ja	<input type="checkbox"/>	nein
Fernbedienung Standheizung	vorhanden	<input type="checkbox"/>	ja	<input type="checkbox"/>	nein
Ersatzrad / Tire-Fix	vorhanden	<input type="checkbox"/>	ja	<input type="checkbox"/>	nein
Zusätzliche Reifen/Räder im Fahrzeug	vorhanden	<input type="checkbox"/>	ja	<input type="checkbox"/>	nein
		<input type="checkbox"/>	Sommer	<input type="checkbox"/>	Winter
		<input type="checkbox"/>	Ganzjahres		

- Zařízení, která k vozidlu standardně patří
- Schvalovací osvědčení pro doplňky/konverze
- Dokumenty a věci podle seznamu (viz. vlevo)

#### Důležité - vezměte prosím na vědomí!

Vyhnete se dodatečným nákladům vrácením všech věcí a dokladů, které k vozidlu patří!





**PŘÍLOHA KATALOGU  
ŠKOD:**

**Specifika vozidel na CNG a LNG**

## OBSAH

---

ÚVOD	49
ADMINISTRATIVA A ZNAČENÍ	50
NÁDRŽ LNG	52
DRŽÁKY A PÁSKY PRO NÁDRŽ LNG	54
PEVNÁ VEDENÍ PRO NÁDRŽ LNG	56
POJISTNÉ VENTILY	58
TLAKOVÉ LÁHVE CNG	60
OCHRANNÝ KRYT TLAKOVÝCH LÁHVÍ CNG	62
DRŽÁKY A PÁSKY PRO TLAKOVÉ LÁHVE CNG	64
PEVNÁ VEDENÍ PRO TLAKOVÉ LÁHVE CNG	66
OCHRANNÁ SKŘÍŇKA PLNICÍ ZÁSUVKY CNG	68
KONTROLA PŘÍDAVNÉ NÁDRŽE OHŘÍVAČE	70

## ÚVOD

Pravidla pro kontrolu škod vztahující se na systémy přívodu plynu vozidel byla vytvořena na základě systému řízení podrobné kontroly a v souladu s ním, podle místních právních předpisů.

### Před odbornou kontrolou

Ochranné kryty na tlakových láhvích CNG musí zákazník odmontovat, aby mohla být provedena odborná kontrola vozidla. Zákazník je musí namontovat zpět na vozidlo dříve, než bude vozidlo přemístěno do skladu.



### Po odborné kontrole

Ochranné kryty tlakových láhví nádrží CNG demontované, aby mohla být provedena odborná kontrola vozidla, musí zákazník namontovat zpět dříve, než bude vozidlo přemístěno do skladu.





- Přítomnost čitelného aktuálního platného certifikátu pro nádrž LNG a tlakovou láhev CNG.

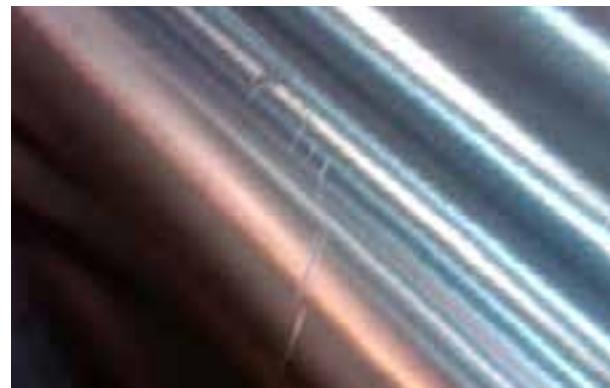


- Originální identifikační značení nádrže LNG a tlakové láhve CNG chybí nebo je nečitelné → účtuje se výměna tlakové láhve CNG / nádrže LNG za novou.
- Absence aktuálního platného certifikátu pro nádrže → paušální poplatek za certifikát pro plyn 1 500 eur bez daně.

Poznámka: V případě nádrží LNG nebyla v současné době definována žádná celoevropská procedura pro periodickou rekvalifikaci po 10 letech. Musí být zkontrolováno datum platnosti na originálním identifikačním značení.

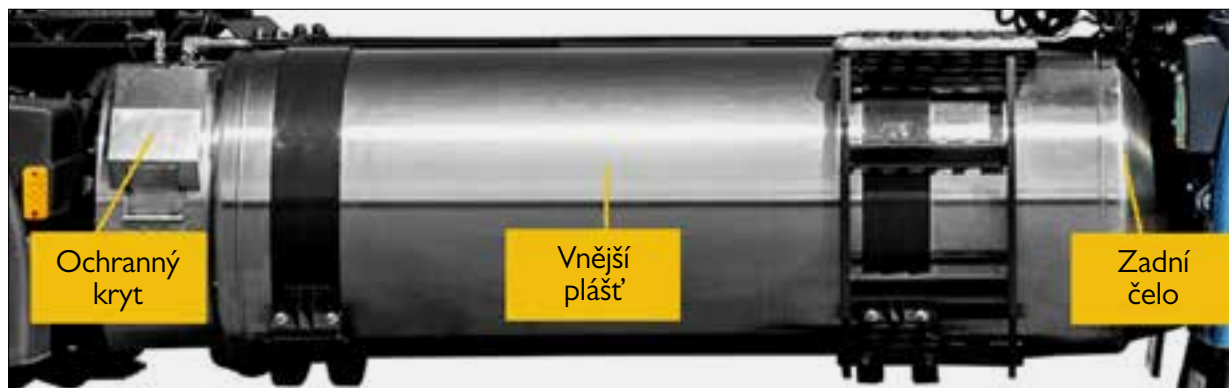


Ventil pro odčerpávání / krytka



- Nádrž LNG musí být vrácena v dobrém stavu, jak je zobrazeno na obrázcích.

**Legenda**



- Důkaz oprav nádrže → účtuje se výměna nádrže.
- Díry v nádrži → účtuje se výměna nádrže.
- Promáčknutý vnější plášť:
  - Maximální hloubka deformace  $\leq 7$  mm bez známek námrazy nebo vypocování → poznámka bez účtování škody (poznámka v odborné zprávě).
  - Hloubka deformace  $> 7$  mm → účtuje se výměna nádrže.
- Deformace zadního čela nebo ochranného krytu → účtuje se výměna nádrže.
- Povrchové škrábance na vnějším plášti → poznámka bez účtování škody.
- Jakýkoliv viditelný led nebo bodová námraza na vnějším plášti nebo čelech (s výjimkou kolena a instalovaného potrubí) → účtuje se výměna nádrže.
- Deformace, praskliny nebo viditelné známky netěsnosti na svarech nebo na svařovaných součástech → účtuje se výměna nádrže.
- Jakékoliv praskliny, trhliny nebo viditelné známky netěsnosti na vnějším plášti, zadním čele nebo ochranném krytu → účtuje se výměna nádrže.
- Poškození plnicí zásuvky nebo ODVZDUŠŇOVACÍHO ventilu → účtuje se výměna součástí.
- Zkontrolujte ventil pro odčerpávání nebo krytku na známky poškození nebo nepovolené manipulace. Půlkulatá krytka musí být nedotčená a zajištěná na nádrži. Pokud chybí → účtuje se výměna nádrže.





- Nádrž LNG musí být vrácena v dobrém stavu, jak je zobrazeno na obrázku.
- Zkontrolujte přítomnost držáků a pásků a také, zda jsou správně utažené.



- Rez, deformace, praskliny anebo díry → účtuje se výměna držáků a pásků.

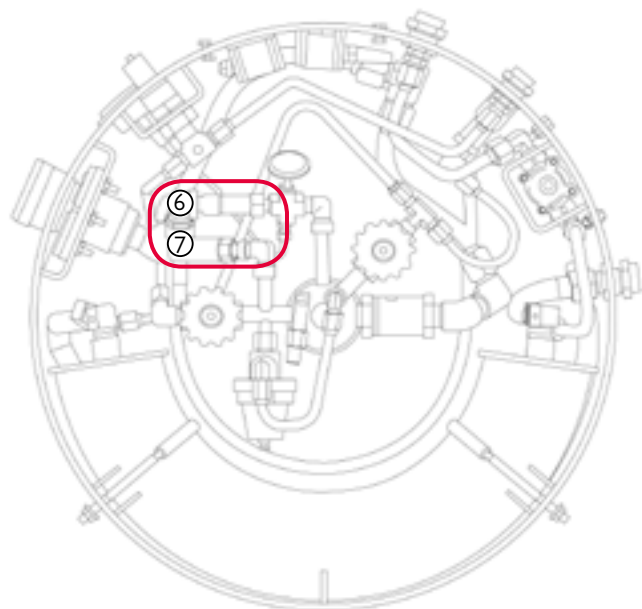


- Nádrž LNG musí být vrácena v dobrém stavu, jak je zobrazeno na obrázku.

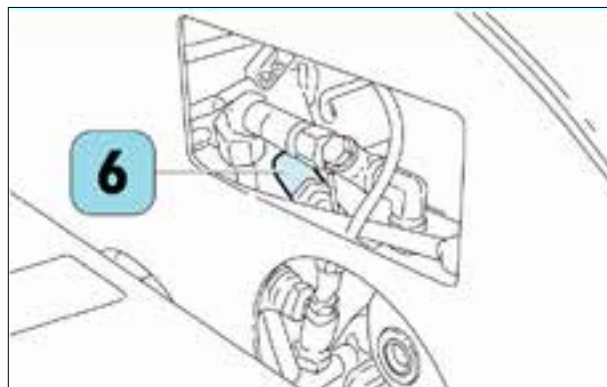


- Rez, deformace, praskliny anebo díry → účtuje se výměna pevných vedení.





- 6. Primární pojistný ventil (připojený k odvodušňovacímu potrubí)
- 7. Sekundární pojistný ventil (s červenou krytkou)



**Důležitá poznámka:** Plán údržby požaduje povinnou výměnu primárních a sekundárních pojistných ventilů každé nádrže LNG po pěti letech od výroby; V případě, že vozidlo je vráceno po pěti nebo více letech od počátečního data smlouvy, musí zákazník před vrácením vozidla společnosti IVECO zajistit výměnu primárních a sekundárních pojistných ventilů.

Zkontrolujte přítomnost červené krytky na sekundárním pojistném ventilu → účtuje se výměna primárního pojistného ventilu.



- Tlakové láhve CNG musí být vráceny v dobrém stavu, jak je zobrazeno na obrázcích.



- Důkaz oprav tlakové láhve CNG → účtuje se výměna tlakové láhve CNG.
- Otvory v tlakové láhvi CNG → účtuje se výměna tlakové láhve CNG.
- Deformace tlakové láhve CNG:
  - Pokud není oddělen kov a maximální hloubka deformace je  $\leq 1,6$  mm a  $\leq 50$  mm v průměru / na délku → poznámka bez účtování škody.
  - Oddělený kov nebo maximální hloubka deformace  $> 1,6$  mm a  $> 50$  mm v průměru / na délku → účtuje se výměna tlakové láhve CNG.
- Zářezy/škrábance/díry/oděrky na tlakové láhvi CNG:
  - Hloubka poškození  $\leq 0,25$  mm → poznámka bez účtování škody.
  - Hloubka poškození  $> 0,25$  mm → účtuje se výměna tlakové láhve CNG.
- Koroze, důlky, rezavé čáry způsobené chemickými látkami, oxidací nebo korozí materiálu:
  - Hloubka poškození  $\leq 0,25$  mm → poznámka bez účtování škody.
  - Hloubka poškození  $> 0,25$  mm → účtuje se výměna tlakové láhve CNG.
- Únik plynu z jakékoliv tlakové láhve CNG nebo součásti systému z důvodu závady → účtuje se výměna tlakové láhve CNG nebo součásti.
- Výdut' / viditelná zduřenina tlakové láhve CNG → účtuje se výměna tlakové láhve CNG.
- Trvalé stopy chemické koroze / trvalá změna barvy, ztráta materiálu z tlakové láhve CNG → účtuje se výměna tlakové láhve CNG.
- Trvalé stopy ožehnutí/sazí/černání / změny barvy, důkaz požáru nebo vystavení nadměrnému teplu na části tlakové láhve CNG → účtuje se výměna tlakové láhve CNG.

**Poznámky:** Vozidlo Stralis NP je vyráběno pouze s ocelovou tlakovou láhví CNG-I.



- Tlakové láhve CNG musí být vráceny v dobrém stavu, jak je zobrazeno na obrázcích.
- Promáčkliny, deformace, rez anebo díry, které nemají vliv na funkčnost a bezpečnost, jsou přijatelné.



- Viditelné promáčkliny a deformace, které mají vliv na funkčnost anebo bezpečnost → účtuje se výměna ochranných krytů.
- Rez, praskliny anebo díry, které mají vliv na funkčnost anebo bezpečnost → účtuje se výměna ochranných krytů.
- Pokud kryty chybí → účtuje se jejich nahrazení.





- Tlakové láhve CNG musí být vráceny v dobrém stavu, jak je zobrazeno na obrázku.
- Zkontrolujte přítomnost držáků a také, zda jsou správně utažené.



- Rez, deformace, praskliny anebo díry → účtuje se výměna držáků a pásků.



- Tlakové láhve CNG musí být vráceny v dobrém stavu, jak je zobrazeno na obrázku.



- Rez, deformace, praskliny anebo díry → účtuje se výměna pevných vedení.





- Rez na ochranné skříňce plnicí zásuvky → poznámka bez účtování škody.



- Chybějící klíč ochranné skříňky, poškozená zásuvka CNG nebo poškozený tlakoměr → účtuje se výměna celé skříňky.





- Přídavná nádrž ohřivače musí být vrácena v dobrém stavu, jak je zobrazeno na obrázku.



- Chybějící klíč přídavné nádrže ohřivače → účtuje se výměna klíče.
- Poškození přídavné nádrže ohřivače → účtuje se výměna přídavné nádrže.
- Indikátor hladiny ukazuje vodu → účtuje se výměna přídavné nádrže ohřivače.



**IVECO**

Your partner for sustainable transport

[www.iveco.cz](http://www.iveco.cz)

**OK TRUCKS**

PRE-OWNED VEHICLES CERTIFIED BY **IVECO**

[www.oktrucks.cz](http://www.oktrucks.cz)