



SAŽININGAI PERKANT – SAŽININGAI GRAŽINANT

**IVECO atperkamu transporto priemonių
nusidėvėjimo vertinimo standartai**

IVECO

Your partner for sustainable transport

OK TRUCKS

PRE-OWNED VEHICLES CERTIFIED BY IVECO

IVADAS

Gerb. Kliente,

Kartu su bendrovės "TÜV Nord" ekspertais sudaryti „IVECO“ atperkamų transporto priemonių nusidėvėjimo vertinimo standartai padės Jums paruošti grąžinimui „IVECO“ automobilį, pasibaigus sutartam naudojimui laikotarpiui.

Pateiktuose pavyzdžiuose aprašomos nusidėvėjimo žymės, atsirandančios eksploatuojant transporto priemonę pagal paskirtį, bei dažniausiai atsirandantys defektai, kurių priežastys yra netinkama eksploatacija.

Nusidėvėjimo žymės, kurios tolesniuose puslapiuose pažymėtos žaliu simboliu, pagal sutartyje nurodytas sąlygas yra leistinos ir klientui nesudaro jokių papildomų išlaidų.

Tyčia ar dėl neatsargumo padaryta žala automobiliui, techninės priežiūros nuostatų nesilaikymas bei atvejai, kai trūksta dalių, yra pažymėti raudonu simboliu. Esant šiems trūkumams, kliento sąskaita yra mažinama automobilio atpirkimo vertė arba reikalaujama kompensuoti trūkumų šalinimą. Visi galimi vertės sumažėjimo atvejai išsamiai aprašyti ir pavaizduoti paveikslėliuose nepriklausomo kvalifikuoto specialisto parengtoje ataskaitoje, kurią „IVECO“ užpildo grąžinant atperkamą transporto priemonę. Vertinimo kriterijai visada paremti šiais standartais, užtikrinančiais sistemingą vertinimo metodiką ir maksimalų skaidrumą visų šalių atžvilgiu.

Džiaugiamės draugišku bendradarbiavimu ir linkime geros kelionės!

Jūsų „IVECO“ pardavimo ir rinkodaros komanda

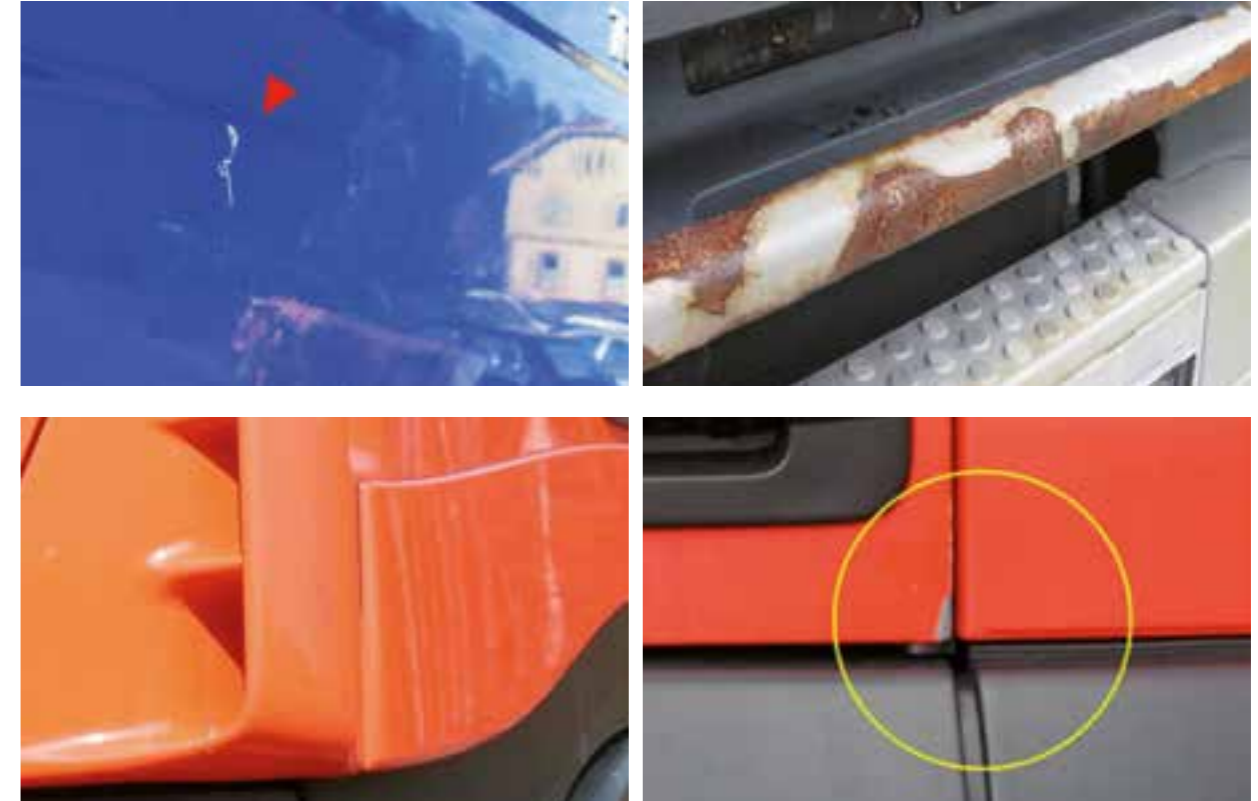
Šie „IVECO“ atperkami transporto priemonių nusidėvėjimo vertinimo standartai paruošti remiantis Vokietijos teismų praktika ir standartų patvirtinimo metu galiojančia Vokietijos reglamento dėl transporto priemonių eksploataavimo leidimų išdavimo (vok. StVZO) redakcija.

TURINYS

TRANSPORTO PRIEMONĖS KOMPONENTAI	4
KELEIVIŲ SALONAS	18
TRANSPORTO PRIEMONĖS DETALĖS	26
ANTSTATAI / KĖBULAS	34
KITA	42
PRIEDAS	46



- Smulkūs paviršiaus įbrėžimai (kuriuos galima nupoliruoti)
- Šiek tiek nusitrynę dažai, pavyzdžiui, durų kraštuose
- Smulkios akmenų smūgių žymės (ne iki grunto) transporto priemonės priekyje
- Smulkūs pažeidimai dėl oro sąlygų, kuriuos galima nupoliruoti
- Neryškios žymės, paliekamos, pavyzdžiui, plovimo įrenginių
- Smulkūs dažų dangos įbrėžimai krovinių zonose, atsirandantys pakraunant ir iškraunant
- Šiek tiek besiskirianti dažų spalva dėl skirtingų dažymo metodų, grunto medžiagų ir dažų spalvos pakitimai dėl senėjimo



- Įbrėžimai, kurių negalima nupoliruoti
- Įbrėžimai ir stipriai nugrandyti dažai
- Reklamos plėvelės arba jų likučiai
- Stiprūs pažeidimai dėl oro sąlygų, kuriuos būtina dažyti
- Didelės akmenų smūgių žymės (iki pat grunto)
- Dideli dažų dangos įbrėžimai
- Surūdijusios vietos
- Stipriai besiskirianti dažų spalva, pavyzdžiui, uždažius
- Netinkamas nudažymas remontuojant

TRANSPORTO PRIEMONĖS KOMPONENTAI

KĖBULAS, IŠORINIAI VEIDRODĖLIAI IR PRIEDAI



- Smulkūs įlenkimai, padaryti statant transporto priemonę, be dažų dangos pažeidimo, kurie nereikšmingi vertinant bendrą transporto priemonės išvaizdą
- Šiek tiek nusidėvėjęs buferis
- Smulkūs paviršiniai veidrodėlių korpusų įbrėžimai



- Stiprūs įlenkimai, kurie reikšmingi vertinant bendrą transporto priemonės išvaizdą
- Stipriai nusidėvėjusi veidrodėlių korpusų ir buferių dažų danga, deformacijos, įtrūkimai ir suskilinėjimai
- Stipriai nusidėvėjusi kėbulo ir priedų dažų danga, deformacijos, įtrūkimai ir suskilinėjimai
- Išgręžtos kiaurymės montuojant priedus
- Matomos buvusio autoįvykio žymės
- Žala dėl krušos
- Žala po autoįvykio

TRANSPORTO PRIEMONĖS KOMPONENTAI

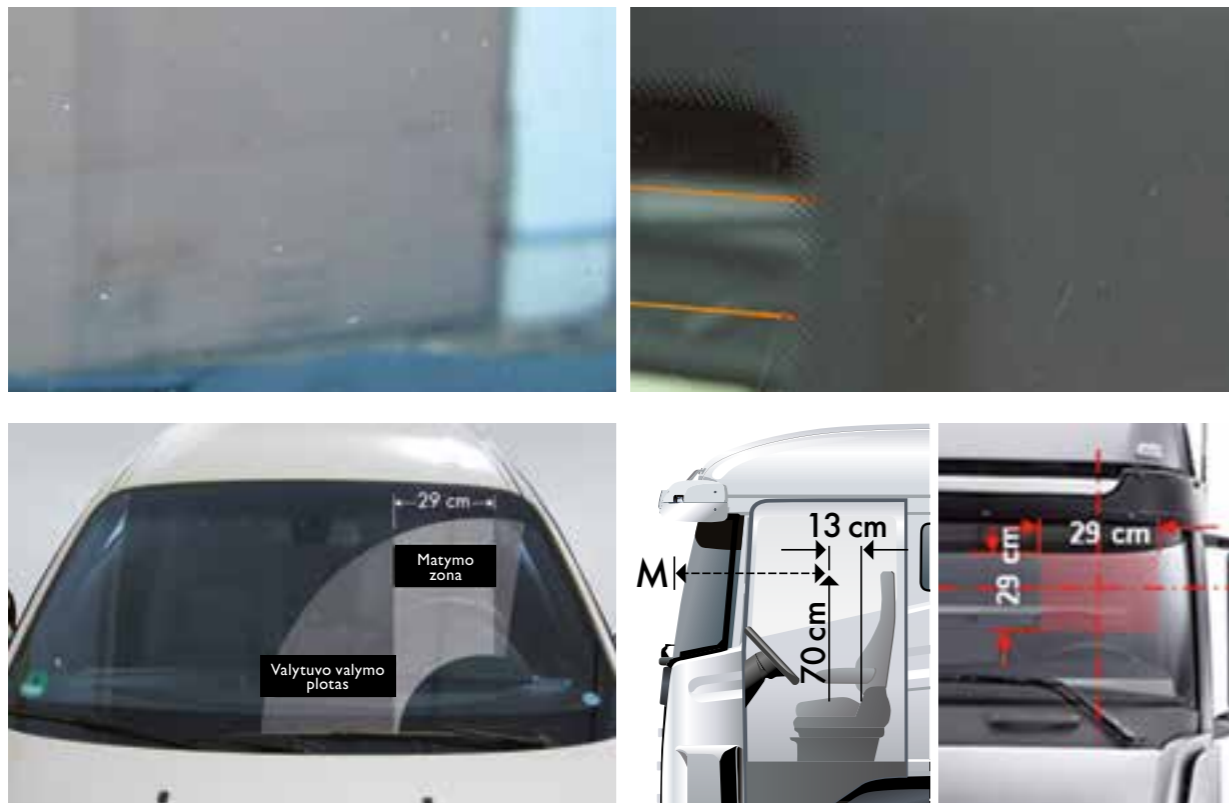
LAIPTELIS, DURYS, BUFERIS, APSAUGA NUO PALINDIMO IŠ ŠONO IR IŠ GALO



- Smulkūs įlenkimai be dažų pažeidimo, kurie nereikšmingi vertinant bendrą transporto priemonės išvaizdą
- Šiek tiek nusidėvėjęs buferis
- Smulkūs paviršiaus įbrėžimai (galima nupoliruoti), pavyzdžiui, bako dangtelio, sklendžių ir durų rankenų srityje
- Šiek tiek nusitrynę dažai, pavyzdžiui, durų kraštuose
- Smulkūs dažų dangos įbrėžimai krovinių zonose, atsirandantys pakraunant ir iškraunant
- Šiek tiek besiskirianti dažų spalva dėl skirtingų dažymo metodų, grunto medžiagų ir dažų spalvos pakitimai dėl senėjimo



- Stiprūs įlenkimai, kurie reikšmingi vertinant bendrą transporto priemonės išvaizdą
- Stipriai nusidėvėjusi kėbulo ir priedų dažų danga ir deformacijos
- Įbrėžimai, kurių negalima nupoliruoti
- Įbrėžimai ir stipriai nugrandyti dažai
- Reklamos plėvelės arba jų likučiai
- Stiprūs pažeidimai dėl oro sąlygų, kuriuos būtina dažyti
- Išgręžtos kiaurymės montuojant priedus
- Matomos buvusio autoįvykio žymės
- Žala dėl krušos
- Žala po autoįvykio



- Smulkios paviršinės akmenų smūgių žymės ant priekinio stiklo, dėl kurių nepablogėja matomumas (kurios neturi įtakos atliekant techninę apžiūrą)
- Smulkūs įbrėžimai, dėl kurių nepablogėja matomumas
- Smulkios akmenų smūgių žymės ant apšvietimo žibintų
- Tinkamai suremontuota akmenų smūgių padaryta žala, esanti ne vairuotojo matymo zonoje

1. Lengvieji automobiliai ir kitos transporto priemonės, kurių bendrasis leistinas svoris iki 3,5 t., zona ant priekinio lango (valytuvų srities) apibrėžiama 29 cm pločio juosta (DIN A4 lapo formatas skersai) viduryje link vairo.

2. Transporto priemonės, kurių bendrasis leistinas svoris didesnis nei 3,5 t. Zona susidaro ant priekinio lango iš kvadratinio lauko, kurio kraštų ilgis 29 cm. Šoninė padėtis nustatoma taip, kaip lengvuosiuose automobiliuose. Priekinio lango kvadrato vidurio taško M aukštis parodytas šalia pateiktame brėžinyje, kai vairuotojo sėdynė nustatyta vidurinėje padėtyje.

Originalų tekstą žr.: VykBI 1986, 130 psl., Nr. 55



- Akmenų smūgių žymės su skilimais
- Akmenų smūgių žymės / įbrėžimai, dėl kurių pablogėja vairuotojo matomumas (svarbios atliekant techninę apžiūrą)
- Langų, priekinių ir galinių žibintų įtrūkimai ir įskilimai
- Visi pažeidimai, turintys neigiamos įtakos eismo saugumui
- Netinkamas stiklo remontas
- Nesandarūs langai ar apšvietimo įranga
- Apšvietimo technikos įranga, neatitinkanti techninės apžiūros kriterijų



- Mažiausiai 7 mm protektoriaus gylis
- Šiek tiek nudilusį padangų išorinę pusę
- Smulkūs protektoriaus įpjovimai
- Smulkūs ratlankių įbrėžimai / nutrynimai nepažeidžiant struktūros
- Nedidelės korozijos žymės ant plieno ratlankių
- Smulkūs ratlankių ir ratų diskų pažeidimai

TINKAMOS PADANGOS

- Bridgestone
- Michelin
- Kormoran
- Pirelli
- Goodyear
- Dunlop
- Continental
- Firestone



- Nusidėvėjusi tik viena padangų pusė
- Protektoriaus gylis yra mažiau nei 7 mm
- Stiprus nudilimas, stiprūs važiavimo paviršiaus, padangų sienelių pažeidimai ir įpjovimai
- Porėtos ir pasenusios padangos
- Padangos su matomais pažeidimais (įtrūkimais, gumbais)
- Ratlankių ir ratų diskų įtrūkimai, deformacijos, stipriai nugrandyta medžiaga, stipriai pažeista dažų danga
- Stiprios ratlankių, ratų diskų korozijos žymės
- Netinkamos, nesuderinto dydžio, tipo, firmos ir modelio (vasarinės / bekelės / žieminės) padangos
- Padangos, neatitinkančios gamintojo specifikacijos
- Restauruotos padangos ir (arba) padangos su matomais įpjovimais



- Šiek tiek apibraižyta rėmo dažų danga viršuje, gale arba ant skersinių
- Praėjimo už kabinos tiltelio paviršiaus nedidelis apibraižymas



- Stiprūs įbrėžimai iki pat grunto (pagrindo)
- Trūkstamos dalys arba deformuoti priedai
- Rėmo deformacijos
- Deformuotos, įtrūkusios ar trūkstamos praėjimo už kabinos tiltelio dalys
- Nepakankamai tvirtas ar nelaimingų atsitikimų prevencijos nuostatų neatitinkantis praėjimo už kabinos tiltelis
- Nuimti laipteliai
- Deformuoti skersiniai



- Smulkūs paviršiaus įbrėžimai
- Smulkios deformacijos
- Smulkūs įlenkimai
- Dažų nublukimas dėl įlenkimų
- Nedidelis apibraižymas



- Gilūs įbrėžimai
- Įtrūkimai
- Visiškai nudilę plotai
- Trūkstamos dalys
- Deformuoti laikikliai
- Išplėšti laikikliai



- Šiek tiek pakitusi spalva dėl saulės spindulių
- Nedidelis nusidėvėjimas
- Mažos išgręžtos kiaurymės nepastebimose vietose
- Nedideli nešvarumai, kuriuos galima pašalinti įprastai išvalius vidų



- Dideli nešvarumai ir dėmės, kurioms reikia stipraus valymo
- Grindų dangos, apdailos detalių ar apmušalų ženklūs nutrynimai ir įtrūkimai
- Išgręžtos kiaurymės matomose vietose
- Išdegusios skylės
- Stipriai pakitusi spalva
- Trūkstama įranga ar apdailos dalys
- Skylėta grindų danga, apdailos detalės ar apmušalai
- Stiprus nemalonus kvapas, pvz.: dūmų, pelėsio, gyvūnų ir pan.



- Šiek tiek pakitusi spalva dėl saulės spindulių
- Šiek tiek nusidėvėjusios sėdynės, sėdynių apvalkalai ar dangos dalys
- Mažos išgręžtos kiaurymės nepastebimose vietose
- Nedideli nešvarumai, kuriuos galima pašalinti įprastai išvalius vidų
- Visi prietaisai veikiantys, dienos / nakties režimu (jei toks yra)



- Dideli nešvarumai ir dėmės, kurioms reikia stipraus valymo
- Klibantis vairo viršutinis dangtis
- Stipriai nusitrynusios ir suplyšusios sėdynės, grindų danga ir dangos dalys
- Išgręžtos kiaurymės matomose vietose
- Išdegusios skylės
- Stipriai pakitusi spalva
- Trūkstamos sėdynių arba dangos dalys
- Neveikiantis saugos diržas
- Subraižytas prietaisų skydelis ir kiti ekranai
- Neveikiantis sėdynės valdiklis, indikatoriai ir ekranai



- Šiek tiek pakitusi spalva dėl saulės spindulių
- Mažos išgręžtos kiaurymės nepastebimose vietose
- Nedideli nešvarumai, kuriuos galima pašalinti įprastai išvalius vidų



- Dideli nešvarumai ir dėmės, kurioms reikia stipraus valymo
- Išgręžtos kiaurymės pastebimose vietose
- Apdegimai
- Stipriai pakitusi spalva
- Sudužę ekranai
- Trūkštami ar sulaužyti dangčiai ar apdailos dalys
- Trūkstamos valdymo dalys
- Neveikiantys įrenginiai
- Užteršti filtrai



- Šiek tiek pakitusi spalva dėl saulės spindulių
- Nedidelis nusidėvėjimas
- Nedideli nešvarumai, kuriuos galima pašalinti įprastai išvalius vidų
- Smulkūs įbrėžimai, galintys atsirasti pakraunant ir iškraunant arba naudojant



- Dideli nešvarumai ir dėmės, kurioms reikia stipraus valymo
- Labai stiprūs įbrėžimai, įtrūkimai bei stiprus nusidėvėjimas
- Išgręžtos kiaurymės matomose vietose
- Išdegusios skylės
- Stipriai pakitusi spalva
- Trūkstamos įrangos ar dangos dalys
- Stiprus nemalonus kvapas
- Korozija

TRANSPORTO PRIEMONĖS DETALĖS

VARANČIOJI PAVARA, VAIRO MECHANIZMAS, VAŽIUOKLĖ, PAKABA, AGREGATAI IR PRIKABINAMI AGREGATAI



- Susidėvėjimo požymiai, kurie neturi neigiamos įtakos eismo saugumui
- Nedidelis alyvos kaupimasis (jei nesusidaro lašelių)



- Pneumatinės pakabos dalies, varomojo veleno dalių įtrūkimai
- Sulūžusios spyruoklės
- Visi variklio, pavaros, diferencialo, pakabos, amortizatorių pratekėjimai
- Visi susidėvėjimo požymiai, kurie turi įtakos eismo saugumui
- Susidūrimų metu pažeistos ašies, pakabos, važiuoklės dalys
- Susidėvėjusios svirtys / vairavimo sistemos jungtys ir pan
- Nesandarūs vairo mechanizmas ir vairo stiprintuvas
- Pašaliniai variklio, pavarų dėžės, diferencialo ir kitų varančiosios pavaros komponentų garsai



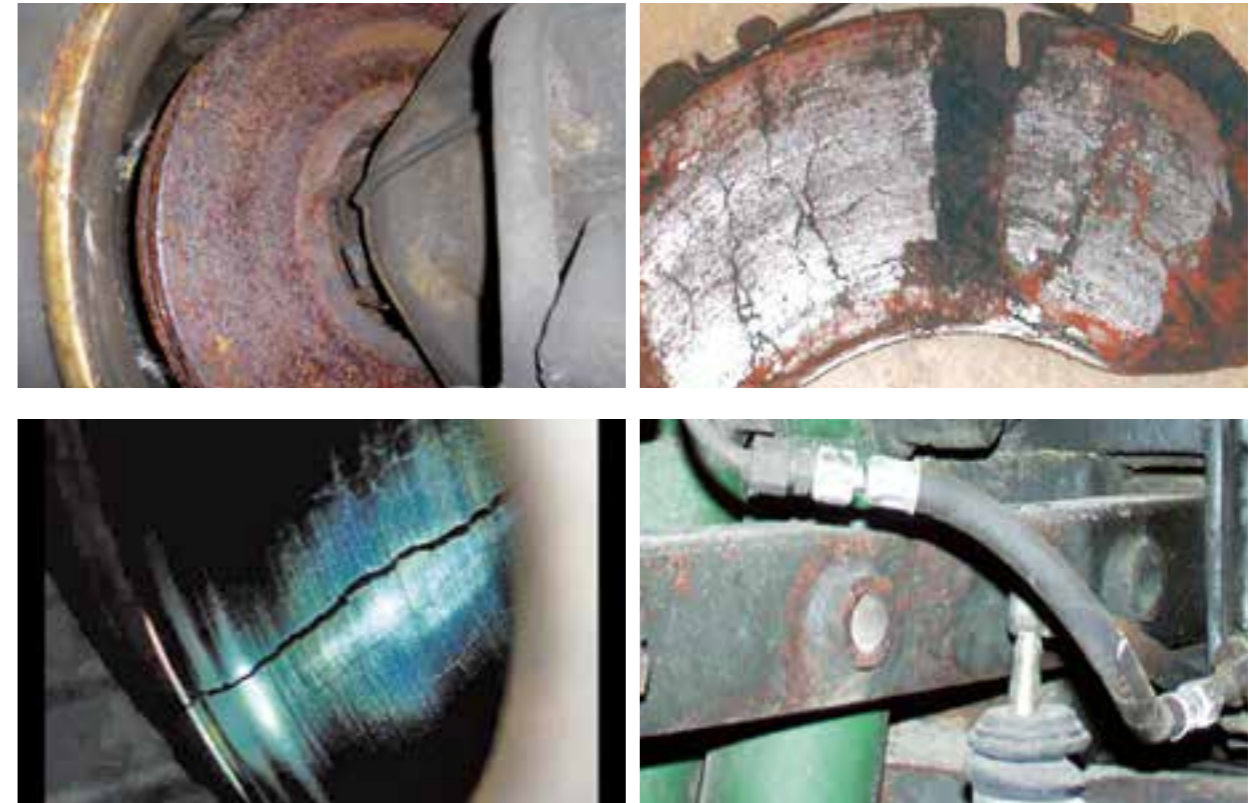
- Normali, amžių ir ridą atitinkanti būklė



- Nesandarios vietos
- Surūdijusios vietos
- Pažeidimai dėl išorinių smūgių
- Trūkstamos įrangos dalys, pavyzdžiui, nulaužti, deformuoti išmetimo vamzdžio antgaliai



- Normali, amžių ir ridą atitinkanti būklė



- Nusidėvėję, netolygūs stabdžių trinkelio antdėklai
- Surūdiję, sudilę, netolygūs stabdžių diskai
- Visi veikimo sutrikimai
- Stovint atsiradę defektai



- Nedideli kuro bako įbrėžimai
- Nedidelė kuro bako deformacija, neturinti aštrių kampų (kraštų), kurie galėtų sukelti nuotėkį ir turėti įtakos tinkamam kuro bako funkcionavimui



- Kuro bako deformacija, galinti sukelti nuotėkį, turėti įtakos tinkamam funkcionavimui ir sumažinti kuro bako talpą
- Draudžiama remontuoti sandarinant, pavyzdžiui, suvirinant arba užlopant
- Kuro bako montavimo sistemos pažeidimai
- Nėra tinkamo kuro bako dangtelio
- Bet kokios modifikacijos, siekiant pakeisti kuro bako formą ir tūrį



- Įprastinės naudojimo žymės



- Lūžiai, deformacijos
- Stipriai deformuoti, sulūžę galiniai ribotuvai
- Sulūžę užraktai, fiksatoriai, jungtys



- Smulkūs paviršiaus įbrėžimai (galima nupoliruoti)
- Šiek tiek nusitrynę dažai, pavyzdžiui, durų kraštuose
- Smulkios akmenų smūgių žymės (ne iki grunto) transporto priemonės priekyje
- Smulkūs pažeidimai dėl oro sąlygų, kuriuos galima nupoliruoti
- Neryškios žymės, paliekamos, pavyzdžiui, plovimo įrenginių
- Smulkūs dažų dangos įbrėžimai krovinių zonose, atsirandantys pakraunant ir iškraunant
- Šiek tiek besiskirianti dažų spalva dėl skirtingų dažymo metodų, grunto medžiagų ir dažų spalvos pakitimai dėl senėjimo



- Įbrėžimai, kurių negalima nupoliruoti
- Stipriai nugrandyti dažai
- Reklamos plėvelės arba jų likučiai
- Pastebimi pažeidimai dėl oro sąlygų, kuriuos būtina dažyti
- Pastebimos akmenų smūgių žymės (iki pat grunto)
- Pastebimi dažų dangos įbrėžimai
- Surūdijusios vietos
- Stipriai besiskirianti dažų spalva, pavyzdžiui, uždažius
- Netinkamas dažymas remontuojant



- Smulkūs paviršiaus įbrėžimai (galima nupoliruoti)
- Šiek tiek nusitrynę dažai, pavyzdžiui, durų kraštuose
- Smulkios akmenų smūgių žymės (ne iki grunto)
- Smulkūs pažeidimai dėl oro sąlygų, kuriuos galima nupoliruoti
- Neryškios žymės, paliekamos, pavyzdžiui, plovimo įrenginių
- Smulkūs dažų dangos įbrėžimai krovinių zonose, atsirandantys pakraunant ir iškraunant
- Šiek tiek besiskirianti dažų spalva dėl skirtingų dažymo metodų, grunto medžiagų ir dažų spalvos pakitimai dėl senėjimo



- Įbrėžimai, kurių negalima nupoliruoti
- Įbrėžimai ir stipriai nugrandyti dažai
- Reklamos plėvelės arba jų likučiai
- Pastebimi pažeidimai dėl oro sąlygų, kuriuos būtina dažyti
- Dideli dažų dangos įbrėžimai
- Surūdijusios vietos
- Stipriai besiskirianti dažų spalva, pavyzdžiui, uždažius
- Netinkamas dažymas remontuojant



- Smulkūs paviršiaus įbrėžimai (nuvalomi)
- Nedidelė oro sąlygų sukelta žala
- Neryškios žymės, paliekamos, pavyzdžiui, plovimo įrenginių
- Šiek tiek besiskirianti dažų spalva dėl skirtingų dažymo metodų, grunto medžiagų ir dažų spalvos pakitimai dėl senėjimo



- Stiprūs įbrėžimai, įplėšimai
- Stiprūs nugrandymai, nutrynimai
- Reklamos plėvelės arba jų likučiai, klijų likučiai
- Stipri oro sąlygų padaryta žala
- Stipriai besiskirianti dažų spalva
- Netinkamas remontas
- Išplėstos, trūkstamos tento dalys, kilpos ir kabliai



- Agregatų, oro kondicionieriaus techninės priežiūros darbai, kuriuos reikės netrukus atlikti
- Varančiųjų grandinių, diržų keitimas, kurį reikės netrukus atlikti
- Valstybinė patikra arba pagrindinė apžiūra, kurią reikės netrukus atlikti
- Visi aptarnavimo darbų įrašai įrašyti į serviso knygą

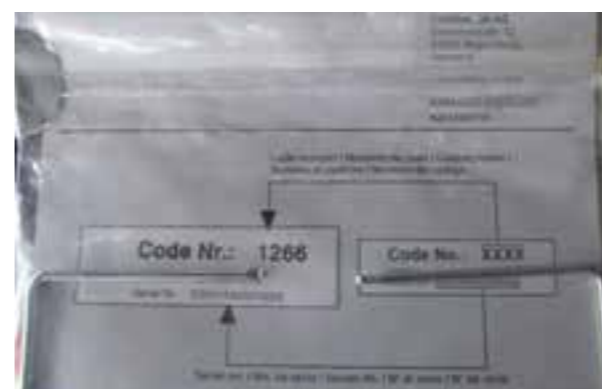


- Praėję planinės techninės priežiūros terminai
- Visos prietaisų skydelio, ar kitų vidaus irenginių, rodomos klaidos
- Praėjęs varančiųjų grandinių, diržų keitimo terminas
- Praėjęs valstybinės patikros arba pagrindinės apžiūros terminas



Kad išvengtumėte papildomo darbo ir išlaidų, prieš grąžindami transporto priemonę patikrinkite, ar yra visos transporto priemonei priklausančios dalys ir dokumentai. Jums padės toliau pateiktas kontrolinis sąrašas.

- | | |
|--|---|
| <input type="checkbox"/> Techninės priežiūros žurnalas | <input type="checkbox"/> Radijo kodo kortelė |
| <input type="checkbox"/> Salono knyga/ naudojimo instrukcija | <input type="checkbox"/> Raktas ir atsarginis raktas |
| <input type="checkbox"/> Registracijos pažymėjimas | <input type="checkbox"/> Nuotolinio valdymo pultas su raktu |
| <input type="checkbox"/> Degalų papildymo kortelė (-ės) | <input type="checkbox"/> Pirmosios pagalbos vaistinė |
| <input type="checkbox"/> Techninės priežiūros kortelė (-ės) | <input type="checkbox"/> Avarinis ženklas (trikampis) |
| <input type="checkbox"/> Padangos (vasarinių ir žieminių padangų komplektas) | <input type="checkbox"/> Šviesą atspindinti ryškios spalvos liemenė |
| <input type="checkbox"/> Atsarginis ratas | <input type="checkbox"/> Bagažo skyriaus dangtis |
| <input type="checkbox"/> Kompresorius ir padangų pūtimo priemonė | <input type="checkbox"/> Bagažo skyriaus tinklelis |
| <input type="checkbox"/> Salono įrankiai | <input type="checkbox"/> Tentas |
| <input type="checkbox"/> Priekabos mova su raktu | <input type="checkbox"/> Išmontuotos sėdynės ir sėdynių apvalkalai |
| <input type="checkbox"/> Navigacijos originali laikmena | <input type="checkbox"/> Domkratas, ratų raktai, svirtys |



[Fahrzeugunterlagen]					
Zulassungsbescheinigung	vorhanden	<input type="checkbox"/>	ja	<input type="checkbox"/>	nein
Fahrzeugschlüssel	vorhanden	<input type="checkbox"/>	ja	<input type="checkbox"/>	nein
Inspektionsheft	vorhanden	<input type="checkbox"/>	ja	<input type="checkbox"/>	nein
Radio Code Karte	vorhanden	<input type="checkbox"/>	ja	<input type="checkbox"/>	nein
Navigations CD / DVD	vorhanden	<input type="checkbox"/>	ja	<input type="checkbox"/>	nein
Tankkarte DKV	vorhanden	<input type="checkbox"/>	ja	<input type="checkbox"/>	nein
Tankkarte Shell	vorhanden	<input type="checkbox"/>	ja	<input type="checkbox"/>	nein
Bordbuch	vorhanden	<input type="checkbox"/>	ja	<input type="checkbox"/>	nein
Navigationsystem-gerät	vorhanden	<input type="checkbox"/>	ja	<input type="checkbox"/>	nein
Kugelhkopf Anhängerkupplung	vorhanden	<input type="checkbox"/>	ja	<input type="checkbox"/>	nein
Bordwerkzeug	vorhanden	<input type="checkbox"/>	ja	<input type="checkbox"/>	nein
Wagenheber	vorhanden	<input type="checkbox"/>	ja	<input type="checkbox"/>	nein
Handyvorbereitung	vorhanden	<input type="checkbox"/>	ja	<input type="checkbox"/>	nein
Funk oder Vorbereitung	vorhanden	<input type="checkbox"/>	ja	<input type="checkbox"/>	nein
Fernbedienung Standheizung	vorhanden	<input type="checkbox"/>	ja	<input type="checkbox"/>	nein
Ersatzrat / Top-Fix	vorhanden	<input type="checkbox"/>	ja	<input type="checkbox"/>	nein
Zusätzliche Reifen/Räder im Fahrzeug	vorhanden	<input type="checkbox"/>	ja	<input type="checkbox"/>	nein
		<input type="checkbox"/>	Sommer	<input type="checkbox"/>	Winter
		<input type="checkbox"/>			Ganzjahres

- Įrenginiai, priskiriami standartinei įrangai
- Vėliau atliktų modifikacijų/primontuotų priedų patvirtinimo sertifikatai
- Dalys nurodytos kairėje pateiktame kontroliniame sąraše

Svarbi pastaba!

Išvenkite papildomų išlaidų, grąžindami visas transporto priemonės dalis ir dokumentus!



PAŽEIDIMŲ KATALOGO PRIEDAS:

**Specifinės suslėgtąsias gamtines dujas (CNG)
ir suskystintąsias gamtines dujas (LNG) var-
tojančių automobilių ypatybės**

TURINYS

IŽANGA	49
ADMINISTRACINIAI REIKALAVIMAI IR ŽENKLINIMAS	50
LNG BAKAS	52
SGD BAKO LAIKIKLIAI IR JUOSTOS	54
STANDŽIOS LINIJOS SGD BAKUI	56
SLĖGIO MAŽINIMO VOŽTUVAI	58
SGD BALIONAI	60
SGD BALIONŲ APSAUGINIS DANGTELIS	62
SGD BALIONŲ LAIKIKLIAI IR JUOSTOS	64
STANDŽIOS SGD BALIONŲ LINIJOS	66
SGD PILDYMO LIZDO APSAUGOS DĖŽĖ	68
PAPILDOMO ŠILDYTUVO BAKO PATIKRA	70

IŽANGA

Automobilio dujų tiekimo sistemai pritaikytos pažeidimų patikros taisyklės buvo parengtos vietos įstatymus atitinkančios detalios kontrolinės patikros pagrindu ir jos tiksliai laikantis.

Prieš eksperto atliekamą patikrą

Klientas turi nuimti apsauginius CNG balionų gaubtus, kad ekspertas galėtų patikrinti grąžinamą automobilį. Prieš gabenant automobilį į saugojimo vietą klientas turi gaubtus vėl uždėti.



Po eksperto atliktos patikros

Klientas turi uždėti atgal apsauginius CNG balionų gaubtus, kurie buvo nuimti, kad ekspertas galėtų atlikti patikras prieš gabenant automobilį į saugojimo vietą.

PRIEDAS: AUTOMOBILIAMS SU SGD (SUSLĖGTOSIOMIS GD) IR SGD (SUSKYSTINTOSIOMIS GD)

ADMINISTRACINIAI REIKALAVIMAI IR ŽENKLINIMAS



- Galiojantis įskaitomas sertifikatas SGD bakui ir SGD balionui.

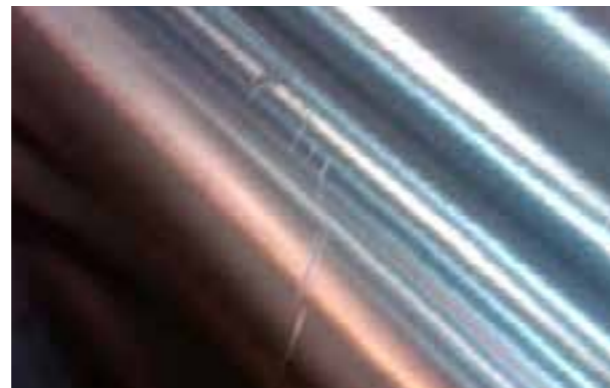


- Nėra originalaus SGD bako ir SGD baliono identifikacijos ženklinimo arba jei jis neįskaitomas → mokestis už SGD / SGD bako pakeitimą nauju.
- Nėra galiojančio bakų tinkamumo patvirtinimo sertifikato → fiksuotas dujų sertifikato mokestis 1500 eurų neatskaičius mokesčių.

Pastaba: SGD bakams šiuo metu nėra nustatytos vieningos visoje Europoje galiojančios periodinės kvalifikacijos patvirtinimo kas 10 metų procedūros. Būtina patikrinti galiojimo datą ant originalių identifikavimo ženklų.

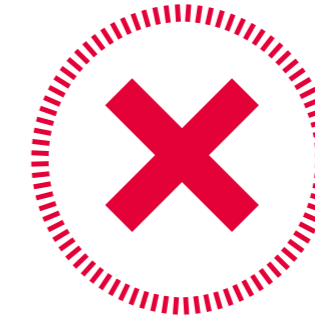
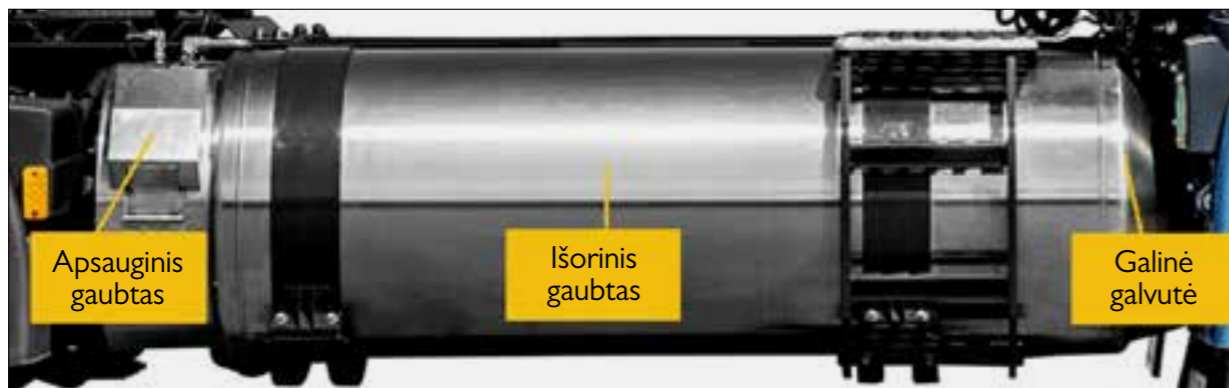
PRIEDAS: AUTOMOBILIAMS SU SGD (SUSLĖGTOSIOMIS GD) IR SGD (SUSKYSTINTOSIOMIS GD)

LNG BAKAS



- Turi būti užtikrinta tinkama LNG bako būklė, kaip pavaizduota paveikslėliuose.

Simbolių aiškinimas



- Bako remonto darbų įrodymas → bako pakeitimo mokestis.
- Bakas pradurtas → bako pakeitimo mokestis.
- Įlenkimas išoriniame kevale:
 - Didžiausias deformacijos gylis ≤ 7 mm be šerkšno arba rasoimo požymių → įspėjimas be apmokestinimo už žalą (pastaba eksperto ataskaitoje).
 - Deformacijos gylis > 7 mm → mokestis už bako pakeitimą.
- Įlenkimai galinėje galvoje arba apsauginiame gaubte → mokestis už bako pakeitimą.
- Išorinio kevalo paviršiaus įbrėžimai → įspėjimas be apmokestinimo už žalą.
- Bet koks matomas ledo ar šerkšno taškas ant išorinio kevalo ar galvučių (išskyrus lankstą ir ant jo sumontuotos vamzdelių sistemos) → mokestis už bako pakeitimą.
- Įlenkimai, įtrūkimai, įskilimai arba matomi nuotėkiai virinimo siūlėse arba suvirintose dalyse → mokestis už bako pakeitimą.
- Bet kokie įtrūkimai, įskilimai ar matomi nuotėkiai išoriniame kevale, galinėje galvutėje arba apsauginiame gaubte → mokestis už bako pakeitimą.
- Pildymo lizdo arba VENT sklendės pažeidimai → mokestis už dalių pakeitimą.
- Patikrinkite, ar ant išsiurbimo lizdo ar dangtelio nėra pažeidimo ar sugadinimo požymių. Pusapskritis dangtelis turi būti sveikas ir pritvirtintas prie bako. Jeigu jo nėra → mokestis už bako pakeitimą.

PRIEDAS: AUTOMOBILIAMS SU SGD (SUSLĖGTOSIOMIS GD) IR SGD (SUSKYSTINTOSIOMIS GD)

SGD BAKO LAIKIKLIAI IR JUOSTOS



- Turi būti užtikrinta tinkama LNG bako būklė, kaip pavaizduota paveikslėlyje.
- Patikrinti, ar yra ir ar tinkamai priveržti laikikliai ir juostos.



- Rūdys, įlenkimai, lūžiai ir (arba) išpjovos → mokestis už laikiklių ir juostų pakeitimą.

PRIEDAS: AUTOMOBILIAMS SU SGD (SUSLĖGTOSIOMIS GD) IR SGD (SUSKYSTINTOSIOMIS GD)

SGD BAKO LAIKIKLIAI IR JUOSTOS



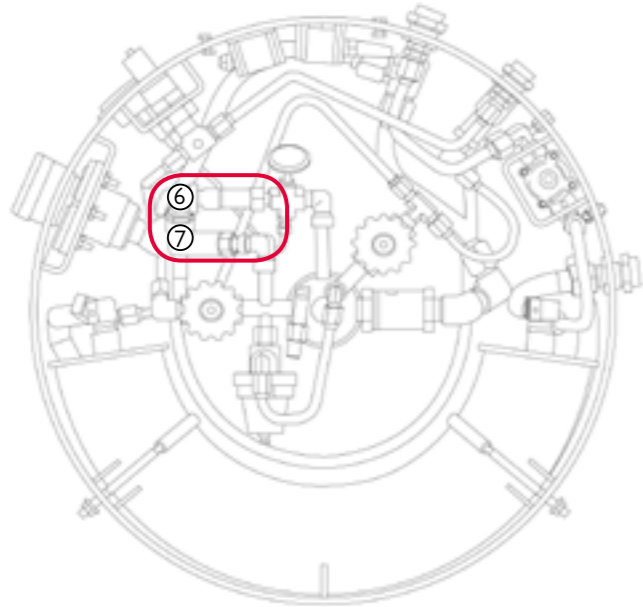
- Turi būti užtikrinta tinkama LNG bako būklė, kaip pavaizduota paveikslėlyje.



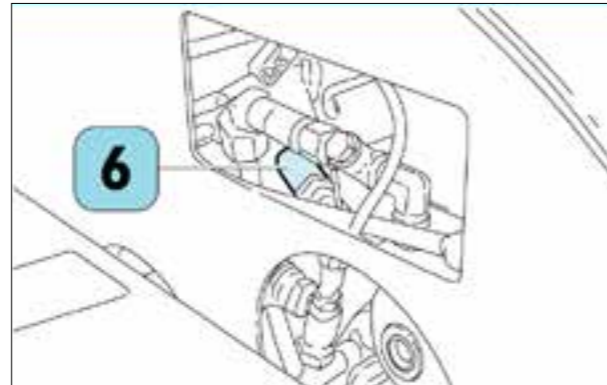
- Rūdys, įlenkimai, lūžiai ir (arba) išpjovos → mokestis už standžių linijų pakeitimą.

PRIEDAS: AUTOMOBILIAMS SU SGD (SUSLĖGTOSIOMIS GD) IR SGD (SUSKYSTINTOSIOMIS GD)

SLĖGIO MAŽINIMO VOŽTUVAI



6. Pagrindinis slėgio sumažinimo vožtuvas (prijungtas prie išleidimo linijos)
7. Antrinis slėgio sumažinimo vožtuvas (su raudonu dangteliu)



Svarbi pastaba: Techninės priežiūros plane reikalaujama, kad iki penktųjų metų po gamybos būtų privalomai pakeistas bet kurio SGD bako pagrindinis ir antrinis slėgio sumažinimo vožtuvas; jei transporto priemonė grąžinama po 5 metų ar daugiau nuo sutarties pradžios datos, klientas turi užtikrinti, kad prieš grąžinant automobilį IVECO būtų pakeisti pagrindinis ir antrinis slėgio sumažinimo vožtuvai.

Patikrinti, ar ant antrinio slėgio sumažinimo vožtuvo yra raudonas dangtelis → mokėstis už pagrindinio slėgio sumažinimo vožtuvo pakeitimą.

PRIEDAS: AUTOMOBILIAMS SU SGD (SUSLĖGTOSIOMIS GD) IR SGD (SUSKYSTINTOSIOMIS GD)

SGD BALIONAI



- SGD balionai turi būti grąžinami tinkamos būklės, kaip pavaizduota paveikslėliuose.



- SGD baliono remonto įrodymas → mokestis už SGD baliono pakeitimą.
- Skylės SGD balione → mokestis už SGD baliono pakeitimą.
- SGD baliono įlenkimai:
 - Jeigu nėra metalo atplaišų ir deformacijos gylis neviršija $\leq 1,6$ mm ir ≤ 50 mm skersmens / ilgio → pastaba be apmokestinimo už žalą.
 - Metalo atplaišos arba maksimalus deformacijos gylis $> 1,6$ mm ir > 50 mm skersmens / ilgio → mokestis už SGD baliono pakeitimą.
- SGD baliono įpjovos / įbrėžimai / išpjovos / nutrynimai:
 - pažeidimo gylis $\leq 0,25$ mm → pastaba be apmokestinimo už žalą.
 - Pažeidimo gylis $> 0,25$ mm → mokestis už SGD baliono pakeitimą.
- Korozija, įdubos, chemikalų sukeltos korozijos linijos, medžiagos oksidavimas arba rūdijimas:
 - pažeidimo gylis $\leq 0,25$ mm → pastaba be apmokestinimo už žalą.
 - Pažeidimo gylis $> 0,25$ mm → mokestis už SGD baliono pakeitimą.
- Dujų nuotėkis iš bet kurio SGD baliono ar dalies dėl defekto → mokestis už SGD baliono ar dalies pakeitimą.
- SGD baliono išsipūtimas / matomas išsiplėtimas → mokestis už SGD baliono pakeitimą.
- Nuolatinio cheminės medžiagos poveikio pėdsakas / nuolatinis spalvos pakitimas, medžiagos nuostoliai iš SGD baliono → mokestis už SGD baliono pakeitimą.
- Nuolatinis kurios nors SGD baliono srities apdegimo / suodžių / pajuodavimo / spalvos pasikeitimo pėdsakas → SGD baliono pakeitimas.

Pastabos: „Stralis NP“ gaminamas tik su plieniniu CNG-I balionu.

PRIEDAS: AUTOMOBILIAMS SU SGD (SUSLĖGTOSIOMIS GD) IR SGD (SUSKYSTINTOSIOMIS GD)

SGD BALIONŲ APSAUGINIS DANGTELIS



- SGD balionai turi būti gražinami tinkamos būklės, kaip pavaizduota paveikslėliuose.
- Įlenkimai, deformacijos, rūdys ir (arba) įbrėžimai, neveikiantys funkcionalumo ir saugumo, yra priimtini.



- Matomi įlenkimai ir deformacijos, veikiantys funkcionalumą ir (arba) saugumą → mokestis už apsauginių dangtelių pakeitimą.
- Rūdys, įlūžimai ir (arba) įlenkimai, veikiantys funkcionalumą ir (arba) saugumą → mokestis už apsauginių dangtelių pakeitimą.
- Jeigu dangtelių nėra → mokestis už jų pakeitimą.

PRIEDAS: AUTOMOBILIAMS SU SGD (SUSLĖGTOSIOMIS GD) IR SGD (SUSKYSTINTOSIOMIS GD)

SGD BALIONŲ LAIKIKLIAI IR JUOSTOS



- SGD balionai turi būti gražinami tinkamos būklės, kaip pavaizduota paveikslėlyje.
- Patikrinti, ar laikikliai yra ir ar jie tinkamai priveržti.



- Rūdys, įlenkimai, lūžiai ir (arba) išpjovos → mokestis už laikiklių ir juostų pakeitimą.

PRIEDAS: AUTOMOBILIAMS SU SGD (SUSLĖGTOSIOMIS GD) IR SGD (SUSKYSTINTOSIOMIS GD)

STANDŽIOS SGD BALIONŲ LINIJOS



- SGD balionai turi būti grąžinami tinkamos būklės, kaip pavaizduota paveikslėlyje.



- Rūdys, įlenkimai, lūžiai ir (arba) išpjovos → mokestis už standžių linijų pakeitimą.

PRIEDAS: AUTOMOBILIAMS SU SGD (SUSLĖGTOSIOMIS GD) IR SGD (SUSKYSTINTOSIOMIS GD)

SGD PILDYMO LIZDO APSAUGOS DĖŽĖ



- Rūdys ant apsaugos dėžės pildymo lizdo → pastaba be apmokestinimo už žalą.



- Trūksta apsaugos dėžės rakto, pažeistas SGD lizdas arba manometras → mokestis už visos dėžės pakeitimą.

PRIEDAS: AUTOMOBILIAMS SU SGD (SUSLĖGTOSIOMIS GD) IR SGD (SUSKYSTINTOSIOMIS GD)

PAPILDOMO ŠILDYTUVO BAKO PATIKRA



- Papildomo šildytuvo bakas turi būti gražinamas tinkamos būklės, kaip pavaizduota paveikslėlyje.



- Trūksta papildomo šildytuvo bako rakto → mokestis už rakto pakeitimą.
- Papildomo šildytuvo bako įlūžimai → mokestis už papildomo bako pakeitimą.
- Lygio indikatoriuje rodomas vanduo → mokestis už papildomo šildytuvo bako pakeitimą.



IVECO

Your partner for sustainable transport

www.iveco.com

OK TRUCKS

PRE-OWNED VEHICLES CERTIFIED BY **IVECO**

www.oktrucks.com