

IVECO

Tu socio para el transporte sostenible

COMPRA JUSTA DEVOLUCIÓN JUSTA

El catálogo
de daños
de IVECO



OK TRUCKS
PRE-OWNED VEHICLES CERTIFIED BY IVECO

Estimado cliente,

Con este catálogo de daños elaborado conjuntamente con los expertos de DEKRA Automobil GmbH deseamos prepararle para la devolución de su vehículo IVECO una vez expirado el período de utilización.

Los ejemplos ilustrados muestran tanto los daños de uso más habituales derivados de la utilización del vehículo conforme a su destino, como los, cuyo origen radica en un uso inadecuado.

Los daños de uso señalados en las páginas siguientes con un símbolo verde, están generalmente libres de costes, y no ocasionan para usted ninguna carga en el marco de la liquidación con arreglo al contrato.

Los daños ocasionados por el uso inadecuado, las normas de mantenimiento no respetadas así como las piezas que faltan están señalados con un símbolo rojo, y tienen como consecuencia disminuciones del valor y accesorios, que correrán a su cargo. Todas las disminuciones de valor están descritas de forma detallada e individual, con texto e imágenes, en un informe pericial independiente, que IVECO elaborará, previo acuerdo con usted, para cada vehículo devuelto, corriendo con los gastos. Los criterios de evaluación están basados invariablemente en este catálogo de daños, que garantiza una base de evaluación uniforme y una máxima transparencia para todas las partes.

Esperamos que nuestra cooperación sea lo más fructífera posible, y le deseamos buen viaje en todos sus desplazamientos.

Su equipo de Ventas y Marketing de IVECO

CONTENIDO

ASPECTO EXTERIOR DEL VEHÍCULO	04
HABITÁCULO DEL VEHÍCULO	11
ASPECTOS TÉCNICOS	15
ESTRUCTURA CARROCERÍA	19
OTROS	23

¿QUÉ TIENES QUE ENTREGARNOS CON EL VEHÍCULO?

Los vehículos tienen que ser devueltos con todos los equipamientos accesorios con los cuales fueron entregados al momento de la venta.

Todos estos equipamientos tienen que estar en eficientes condiciones de utilización y con la conforme documentación.

- + ¿Qué tienes que entregarnos?
- + Permiso de Circulación Original
- + Ficha Técnica Original (con ITV en vigor por un período mínimo de 6 meses).
- + Mandato profesional genérico firmado y sellado en la parte del mandante.
- + Documento de representación de personas jurídicas.
- + Carta de Renuncia a opción a compra.
- + Llave original y recambio. Deberán ir puestas en el vehículo, en el caso del pesado. En el ligero se entregarán junto a la documentación.
- + Tarjeta Code. Debe adjuntarse al envío de la documentación.
- + Equipo de sonido: código de seguridad y tarjeta de documentación.
- + Certificado de calibración del vehículo. (tacógrafo)
- + Documentación de la carrocería y de los equipamientos, incluido el historial de intervenciones de mantenimiento y los certificados de verificación. Validez mínima 3 meses. (Ejemplo: certificados especiales tipo ADR (para el transporte de mercancías peligrosas) o ATP (para el transporte de mercancía perecedera).

Para las empresas:

- CIF de la empresa (fotocopia)
- DNI de los apoderados (fotocopia)

Para los particulares:

- DNI del particular (fotocopia)
- Certificado de alta en IAE

Junto con la documentación del vehículo, deberá hacer entrega de la tarjeta CODE del vehículo así como del código de desbloqueo de la radio. Ejemplos:

Tarjeta Code



Código de la radio

Passaporto Sistema Audio/Navigatione | Gerätepass für Radio und Navigation | Audio / Navigation System Passport
Passport Radio et Navigation | Pasaporte del sistema de Audio/Navigation

1) Nome Modello | Gerätename | Model name
Nom de l'appareil | Nombre del modelo

Iveco CD SB08
CM0093D0057272

2) N° di serie | Serien-Nr. | Serial no.
N° de série | N° de serie

Codice N°* | Code-Nr.* | Code no.*
N° de code* | N° de código*

3536

8631600952

BOSCH
Name XXXXXXXX
7 600 XXXXXXX
Made in XXXXXXXX
XXXCM367XXXXXXX
10/11 - 03-XXXX
CE

* Solo per apparecchi con codice elettronico
* Nur bei Geräten mit elektronischer Codierung
* Only for devices with electronic coding system
* Seulement pour appareils à codage électronique
* Sólo en equipos con codificación electrónica

⚠ NOTA IMPORTANTE: Si no se entregasen los códigos junto con la documentación, serán cargados en la peritación de daños.

⚠ AVISO IMPORTANTE SOBRE NEUMÁTICOS: Tal y como dicta el contrato de recompra, el vehículo debe tener un mínimo de 50% de la banda de rodadura en cada neumático (incluida la rueda de repuesto); sin ningún tipo de defectos o anomalías en los mismos.

No se admiten neumáticos de diseño / marca / modelo de calidad inferior a los originales y tampoco se admitirán neumáticos con diseño diferente sobre un mismo eje.

Si dichas condiciones no se cumplen, se realizará un cargo al cliente por el importe correspondiente.



DIRECCIÓN PARA EL ENVÍO DE DOCUMENTACIÓN:

La documentación deberá ser entregada junto con el acta de entrega en la concesión de referencia.

ASPECTO EXTERIOR DEL VEHÍCULO

IVECO

PINTURA

POSITIVO ⊕

- ⊕ Ligeros arañazos en la superficie (pulible)
- ⊕ Ligeras picadura de la pintura, p. ej. en los bordes de las puertas
- ⊕ Ligeros deterioros causados por piedras (sin llegar a la pintura de fondo) en la parte delantera del vehículo
- ⊕ Ligeros deterioros causados por el medio ambiente que pueden ser pulidos
- ⊕ Ligeras marcas, como p. ej. las que dejan los túneles de lavado
- ⊕ Ligeros arañazos en la pintura en la zona del faldón trasero, que pueden producirse durante la carga/descarga
- ⊕ Ligeras alteraciones del color debidas a distintos tipos de revestimiento, materiales de base y modificaciones de color debidas al envejecimiento



NEGATIVO ⊕

- ✗ Arañazos que no se pueden pulir
- ✗ Arañazos con fuerte abrasión de la pintura
- ✗ Pegatinas publicitarias o restos de ellas
- ✗ Importantes deterioros causados por el medio ambiente, y hacen necesario volver a pintar
- ✗ Importantes deterioros causados por piedras (llegan a la pintura de fondo)
- ✗ Fuerte desconchado de la pintura
- ✗ Puntos de corrosión
- ✗ Intensas alteraciones del color
- ✗ Retoques de pintura inapropiados



ASPECTO EXTERIOR DEL VEHÍCULO

CARROCERÍA, RETROVISORES EXTERIORES Y PIEZAS DE MONTAJE POSTERIOR

IVECO

POSITIVO ⊕

- + Ligeras abolladuras de aparcamiento sin deterioros en la pintura, y que no afectan de forma decisiva la impresión general del vehículo
- + Ligeros desgastes en barras antiechoque



NEGATIVO ⊕

- × Grandes abolladuras que afectan de forma decisiva la impresión general del vehículo
- × Intenso desgaste, deformaciones, fisuras y grietas en las carcasas de retrovisores y barras antiechoque
- × Intenso desgaste, deformaciones, fisuras y grietas en la carrocería y piezas de montaje posterior
- × Agujeros debidos a equipos adicionales
- × Deterioros causados por el granizo
- × Deterioros resultantes de accidente



ASPECTO EXTERIOR DEL VEHÍCULO

ACCESO, PUERTAS, PARACHOQUES, PROTECCIÓN ANTICHOQUE LATERAL Y BARRA PROTECTORA TRASERA

IVECO

POSITIVO ⊕

- ⊕ Ligeras abolladuras sin deterioros en la pintura, y que no afectan de forma decisiva la impresión general del vehículo
- ⊕ Ligeros desgaste en barras antichoque
- ⊕ Ligeros arañazos en la superficie (pulible), p. ej. en la zona de la tapa del depósito de carburante, tapas y manillas
- ⊕ Ligeras picadura de la pintura, p. ej. en los bordes de las puertas
- ⊕ Ligeros arañazos en la pintura en la zona del faldón trasero, que pueden producirse durante la carga/descarga
- ⊕ Ligeras alteraciones del color debidas a distintos tipos de revestimiento, materiales de base y modificaciones de color debidas al envejecimiento



NEGATIVO ⊕

- ✗ Grandes abolladuras que afectan de forma decisiva la impresión general del vehículo
- ✗ Intenso desgaste y deformación de la carrocería y piezas de montaje posterior
- ✗ Arañazos que no se pueden pulir
- ✗ Arañazos con fuerte abrasión de la pintura
- ✗ Pegatinas publicitarias o restos de ellas
- ✗ Importantes deterioros causados por el medio ambiente, y hacen necesario volver a pintar
- ✗ Agujeros debidos a equipos adicionales
- ✗ Deterioros causados por el granizo
- ✗ Deterioros resultantes de accidente



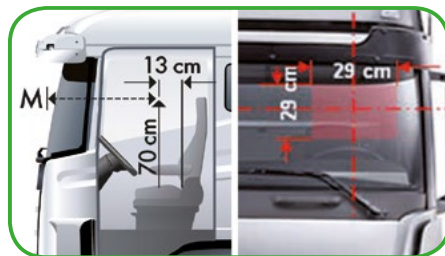
ASPECTO EXTERIOR DEL VEHÍCULO

IVECO

CRISTALES E ILUMINACIÓN

POSITIVO ⊕

- ⊕ Ligeros deterioros superficiales causados por piedras en el parabrisas sin afectar la visibilidad (no relevante para la inspección técnica de vehículos)
- ⊕ Ligeros arañazos sin afectar la visibilidad
- ⊕ Ligeros deterioros causados por piedras en los faros
- ⊕ Deterioros causados por piedras fuera del campo visual del conductor y reparados apropiadamente



NEGATIVO ⊕

- ✗ Deterioros causados por piedras con formación de grietas
- ✗ Deterioros causados por piedras que afectan la visibilidad en la zona del conductor (relevante para la inspección técnica de vehículos)
- ✗ Fisuras y grietas en las lunas, faros y pilotos traseros
- ✗ Todos los deterioros que afectan la seguridad vial
- ✗ Reparaciones de acristalamiento inapropiados
- ✗ Lunas o dispositivos de iluminación no herméticos
- ✗ Dispositivos técnicos de iluminación no conformes con la inspección técnica de vehículos



ASPECTO EXTERIOR DEL VEHÍCULO

IVECO

LLANTAS Y NEUMÁTICOS

POSITIVO

- + Desgaste/profundidad del perfil conforme al mín. de 50% de la banda de rodadura
- + Ligero deterioro de los lados exteriores de los neumáticos
- + Pequeños cortes en el perfil de rodadura
- + Ligeros arañazos/picaduras sin levantamiento del material en las llantas
- + Ligera corrosión en llantas de acero
- + Ligeros deterioros en llantas y tapacubos que no afectan negativamente el aspecto general



NEGATIVO

- × Neumáticos lisos por un lado
- × Profundidad del perfil inferior a 50% de la banda de rodadura
- × Fuertes deterioros, deterioros causados por actos violentos y cortes en la superficie de rodadura y en los laterales de los neumáticos
- × Neumáticos desgastados y muy estropeados
- × Neumáticos con deterioros apreciables (grietas, abolladuras)
- × Grietas, deformaciones, fuerte levantamiento del material, importantes deterioros en la pintura de las llantas y tapacubos
- × Fuerte corrosión en llantas y tapacubos
- × Neumáticos incorrectos, diferentes en cuanto a tamaño, tipo, marca o tipo de fabricación (neumáticos de verano/invierno/todo terreno)
- × Neumáticos rayados o recauchutados



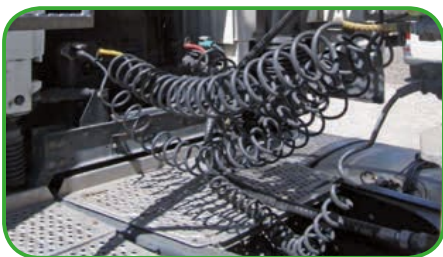
ASPECTO EXTERIOR DEL VEHÍCULO

IVECO

BASTIDOR Y PLATAFORMA

POSITIVO ⊕

- + Ligera picadura de la pintura en la parte trasera superior del bastidor o travesaños
- + Deterioro superficial en la plataforma



NEGATIVO ⊕

- × Fuertes arañazos que llegan hasta la base
- × Faltan piezas o piezas de montaje posterior deformadas
- × Deformaciones en el bastidor
- × Faltan pasarelas o están deformadas o agrietadas
- × Plataforma no resistentes a las pisadas y que no cumplen la normativa de prevención de accidentes
- × Plataforma desmontadas
- × Travesaños deformados



ASPECTO EXTERIOR DEL VEHÍCULO

IVECO

ALETAS Y GUARDABARROS

POSITIVO ⊕

- + Ligeros arañazos en la superficie
- + Ligeras deformaciones
- + Partes dobladas ligeramente
- + Ligeras alteraciones de color debidas a partes dobladas
- + Rozaduras



NEGATIVO ⊕

- × Arañazos profundos
- × Grietas
- × Desconchados
- × Faltan piezas
- × Soportes deformados
- × Soportes arrancados



HABITÁCULO DEL VEHÍCULO

ALFOMBRILLAS, PANELES, REVESTIMIENTO Y TECHO INTERIOR

IVECO

POSITIVO ⊕

- + Ligera alteración de color debida a la radiación solar
- + Ligero desgaste
- + Ligera suciedad, que puede ser eliminada durante la limpieza habitual del habitáculo



NEGATIVO ⊕

- × Fuerte suciedad y manchas que requieren una limpieza profunda
- × Intenso desgaste y rasgones en alfombrillas, paneles y piezas de revestimiento
- × Agujeros de taladro
- × Agujeros de quemadura
- × Intensa alteración de color
- × Faltan piezas de equipamiento o de revestimiento
- × Alfombrillas, paneles, y piezas de revestimiento desgastadas
- × Malos olores muy fácilmente apreciables, p. ej. humo, moho, animales



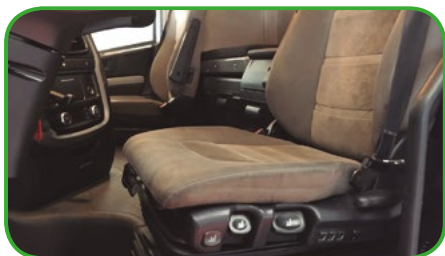
HABITÁCULO DEL VEHÍCULO

IVECO

TABLERO DE INSTRUMENTOS, VOLANTE, INSTRUMENTOS, ASIENTO DE CONDUCTOR Y DE ACOMPAÑANTE, DISPOSITIVOS DE MANDO

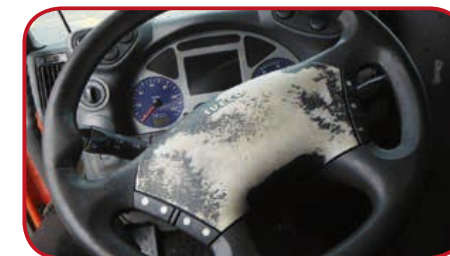
POSITIVO

- + Ligera alteración de color debida a la radiación solar
- + Ligero desgaste en los asientos, fundas y piezas de revestimiento
- + Ligera suciedad, que puede ser eliminada durante la limpieza habitual del habitáculo
- + Instrumentos completos y dotados de capacidad funcional, en su caso, con modo día/noche disponible



NEGATIVO

- × Fuerte suciedad y manchas que requieren una limpieza profunda
- × Funda de volante suelta
- × Intenso desgaste y rasgones en asientos, alfombrillas y piezas de revestimiento
- × Agujeros de taladro
- × Agujeros de quemadura
- × Intensa alteración de color
- × Faltan piezas de asientos o de revestimiento
- × Fallo de funcionamiento en el cinturón de seguridad
- × Arañazos en panel de instrumentos y otros indicadores
- × Fallo de funcionamiento en mando de asiento, pilotos e indicadores



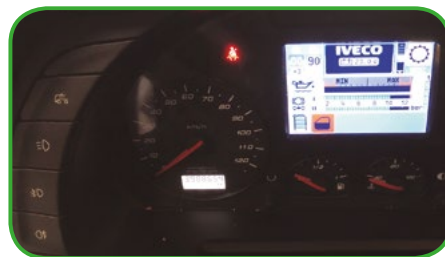
HABITÁCULO DEL VEHÍCULO

IVECO

CALEFACCIÓN, VENTILACIÓN, AIRE ACONDICIONADO, AIRE ACONDICIONADO AUXILIAR,
CALEFACCIÓN AUXILIAR

POSITIVO ⊕

- + Ligera alteración de color debida a la radiación solar
- + Ligera suciedad, que puede ser eliminada durante la limpieza habitual del habitáculo



NEGATIVO ⊕

- × Fuerte suciedad y manchas que requieren una limpieza profunda
- × Agujeros de taladro
- × Piezas quemadas
- × Intensa alteración de color
- × Indicadores rotos
- × Faltan piezas de revestimiento o están rotas
- × Faltan elementos de mando
- × Dispositivos que no funcionan
- × Filtros sucios



HABITÁCULO DEL VEHÍCULO

EQUIPOS INTEGRADOS ESPECIALES, COMO P. EJ. COCINA, FRIGORÍFICO, MUEBLES EMPOTRADOS

IVECO

POSITIVO ⊕

- ⊕ Ligera alteración de color debida a la radiación solar
- ⊕ Ligero desgaste
- ⊕ Ligera suciedad, que puede ser eliminada durante la limpieza habitual del habitáculo
- ⊕ Ligeros arañazos, que se pudieran producir durante la carga/descarga o con el uso



NEGATIVO ⊕

- ✗ Fuerte suciedad y manchas que requieren una limpieza profunda
- ✗ Fuertes arañazos, rasgones e intenso desgaste
- ✗ Agujeros de taladro
- ✗ Agujeros de quemadura
- ✗ Intensa alteración de color
- ✗ Faltan piezas de equipamiento o de revestimiento
- ✗ Malos olores muy fácilmente apreciables
- ✗ Corrosión



ASPECTOS TÉCNICOS

TRANSMISIÓN, VOLANTE, CHASIS, AMORTIGUACIÓN GRUPOS, GRUPOS DE MONTAJE POSTERIOR

IVECO

POSITIVO ⊕

- ⊕ Signos de desgaste que no afectan la seguridad vial
- ⊕ Ligera humedad causada por aceite (sin formación de gotas)



NEGATIVO ⊕

- ✗ Grietas en fuelles de suspensión neumática y manguitos del árbol motor
- ✗ Fuelles rotos
- ✗ Todas las fugas en motor, engranaje y diferencial, suspensión hidráulica y amortiguador
- ✗ Todos los signos de desgaste apreciables en una inspección visual y que afectan la seguridad vial
- ✗ Piezas de eje, amortiguación y chasis dañadas debido a choques
- ✗ Barras de acoplamiento/brazo de suspensión, etc. desgastados
- ✗ Mecanismo de dirección y bomba de servodirección con fugas
- ✗ Ruidos no identificables en la zona del motor, engranaje, diferencial y transmisión



ASPECTOS TÉCNICOS

IVECO

SISTEMA DE ESCAPE

POSITIVO ⊕

⊕ Estado normal correspondiente a los años y kilometraje del vehículo



NEGATIVO ⊕

- ✗ Fugas
- ✗ Perforaciones por corrosión
- ✗ Deterioros causados por golpes exteriores
- ✗ Faltan piezas de equipo, p. ej. colas de escape rotas o deformadas



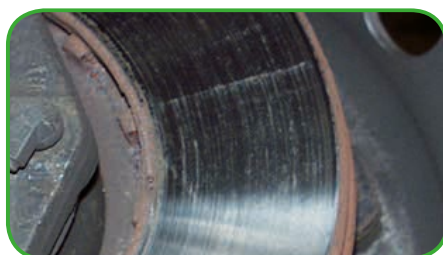
ASPECTOS TÉCNICOS

IVECO

SISTEMA DE FRENOS

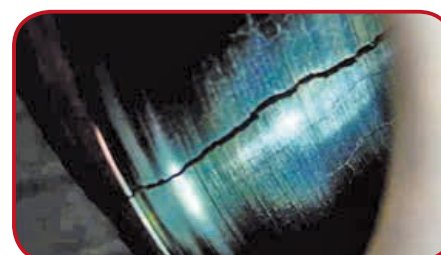
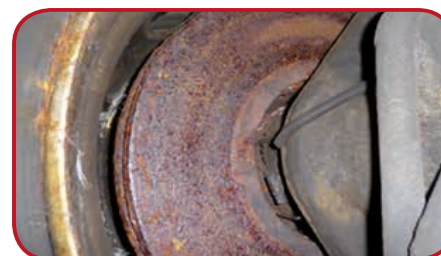
POSITIVO ⊕

⊕ Estado normal correspondiente a los años y kilometraje del vehículo



NEGATIVO ⊕

- ✗ Forros de freno lisos, desgastados
- ✗ Discos de freno oxidados, desgastados, lisos
- ✗ Tubería del freno porosa
- ✗ Cualquier merma de funcionalidad
- ✗ Deterioros por falta de circulación



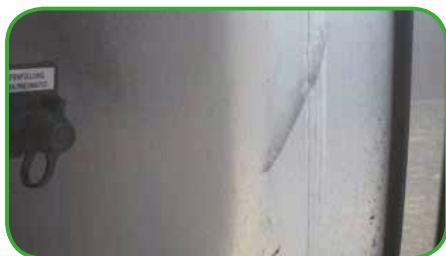
ASPECTOS TÉCNICOS

IVECO

DEPÓSITOS DE COMBUSTIBLE

POSITIVO ⊕

- + Pequeños roces en el depósito
- + Una ligera deformación en el depósito, sin bordes pronunciados, que no provoque pérdidas y ponga en riesgo el funcionamiento adecuado



NEGATIVO ⊕

- ✗ Deformación en el depósito que pueda provocar pérdidas, poner en riesgo el funcionamiento adecuado y reducir la capacidad del depósito
- ✗ No está permitido hacer ninguna reparación de sellado como soldaduras y parches
- ✗ Daños en la estructura del depósito
- ✗ Ausencia del tapón de combustible original Iveco
- ✗ Cualquier modificación con el fin de cambiar la forma y el volumen (capacidad) del depósitos



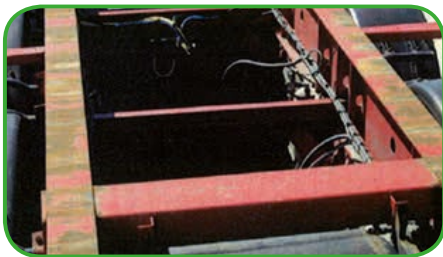
ESTRUCTURA CARROCERÍA

IVECO

CHASIS AUXILIAR

POSITIVO ⊕

⊕ Marcas típicas debidas a la utilización



NEGATIVO ⊕

- ✗ Roturas y deformaciones
- ✗ Topes finales fuertemente deformados o rotos
- ✗ Tuercas rotas y/o deformadas



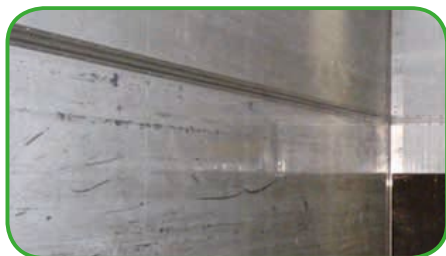
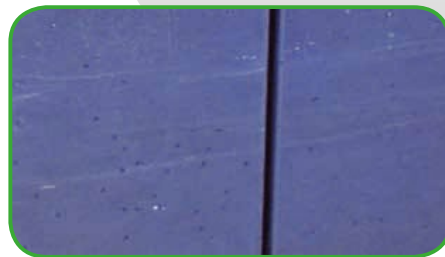
ESTRUCTURA CARROCERÍA

IVECO

ESTRUCTURA Y LATERALES DE CAJA

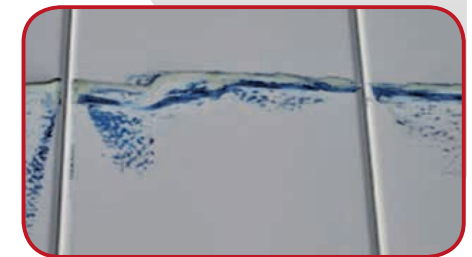
POSITIVO

- + Ligeros arañazos en la superficie (pulible)
- + Ligeras picadura de la pintura, p. ej. en los bordes de las puertas
- + Ligeros deterioros causados por piedras (sin llegar a la pintura de fondo) en la parte delantera del vehículo
- + Ligeros deterioros causados por el medio ambiente que pueden ser pulidos
- + Ligeras marcas, como p. ej. las que dejan los túneles de lavado
- + Ligeros arañazos en la pintura en la zona del faldón trasero, que pueden producirse durante la carga/descarga
- + Ligeras alteraciones del color debidas a distintos tipos de revestimiento, materiales de base y modificaciones de color debidas al envejecimiento



NEGATIVO

- × Arañazos que no se pueden pulir
- × Arañazos con fuerte abrasión de la pintura
- × Pegatinas publicitarias o restos de ellas
- × Importantes deterioros causados por el medio ambiente, y hacen necesario volver a pintar
- × Importantes deterioros causados por piedras (que llegan a la pintura de fondo)
- × Fuerte desconchado de la pintura
- × Puntos de corrosión
- × Intensas alteraciones del color, p. ej. debido a pintura posterior
- × Retoques de pintura inapropiados



ESTRUCTURA CARROCERÍA

IVECO

SUELO Y ANCLAJES DE CAJA

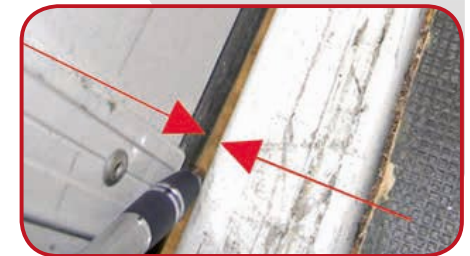
POSITIVO ⊕

- ⊕ Ligeros arañazos en la superficie (pulible)
- ⊕ Ligeras picadura de la pintura, p. ej. en los bordes de las puertas
- ⊕ Ligeros deterioros causados por piedras (sin llegar a la pintura de fondo) en la parte delantera del vehículo
- ⊕ Ligeros deterioros causados por el medio ambiente que pueden ser pulidos
- ⊕ Ligeras marcas, como p. ej. las que dejan los túneles de lavado
- ⊕ Ligeros arañazos en la pintura en la zona del faldón trasero, que pueden producirse durante la carga/descarga
- ⊕ Ligeras alteraciones del color debidas a distintos tipos de revestimiento, materiales de base y modificaciones de color debidas al envejecimiento



NEGATIVO ⊕

- ✗ Arañazos que no se pueden pulir
- ✗ Arañazos con fuerte abrasión de la pintura
- ✗ Pegatinas publicitarias o restos de ellas
- ✗ Importantes deterioros causados por el medio ambiente, y que hacen necesario volver a pintar
- ✗ Fuerte desconchado de la pintura
- ✗ Puntos de corrosión
- ✗ Intensas alteraciones del color, p. ej. debido a pintura posterior
- ✗ Retoques de pintura inapropiados



ESTRUCTURA CARROCERÍA

IVECO

TOLDOS

POSITIVO ⊕

- + Ligeros arañazos en la superficie (lavable)
- + Ligeros deterioros causados por el medio ambiente
- + Ligeras marcas, como p. ej. las que dejan los túneles de lavado
- + Ligeras alteraciones del color debidas a distintos tipos de revestimiento, materiales de base y modificaciones de color debidas al envejecimiento



NEGATIVO ⊕

- × Fuertes arañazos que llegan hasta el tejido
- × Arañazos con fuerte abrasión
- × Pegatinas publicitarias o restos de ellas, restos de pegamento
- × Importantes deterioros causados por el medio ambiente
- × Intensas alteraciones del color
- × Reparaciones realizadas inadecuadamente
- × Toldos, piezas, ojales de toldos y ganchos desgarrados



TRABAJOS DE MANTENIMIENTO / INSPECCIONES

POSITIVO

- + Mantenimiento de grupos/climatizador necesario en breve
- + Cambio de correa trapezoidal, de correa dentada necesario en breve
- + Inspección técnica de vehículos con una validez mínima de 6 meses



NEGATIVO

- ✗ Trabajos de mantenimiento en retraso
- ✗ Cualquier mensaje de error de dispositivos electrónicos de a bordo
- ✗ Cambio con retraso de la correa de distribución
- ✗ Inspección técnica de vehículos con una validez inferior a 6 meses





Gama Pesados

IVECO

Tu socio para el transporte sostenible

OK TRUCKS

PRE-OWNED VEHICLES CERTIFIED BY **IVECO**